



آکادمی آنلاین تیزلاین قوی ترین پلتفرم آموزشی تیز هوشان

برگزار کننده کلاس های آنلاین و حضوری تیز هوشان ✓

و المپیاد از پایه چهارم تا دوازدهم

آزمون های آنلاین و حضوری ✓

مشاوره تخصصی ✓

با اسکن QR کد روبرو
وارد صفحه اینستاگرام
آکادمی تیزلاین شو و از
محتوای آموزشی
رایگان لذت ببر

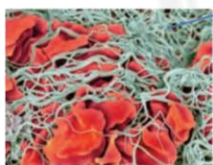


برای ورود به صفحه اصلی سایت آکادمی تیزلاین کلیک کنید

برای دانلود دفترچه آزمون های مختلف برای هر پایه کلیک کنید

برای مطالعه مقالات بروز آکادمی تیزلاین کلیک کنید

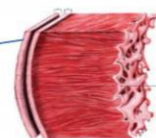
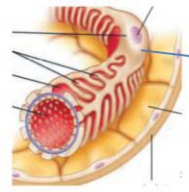
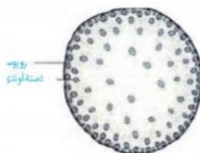
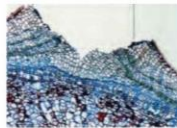
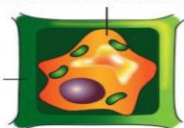
بارم	فرزندان خوبم با یاد خدا و ذکر صلوات بر پیامبر مهربانی ها و خاندان مطهرش به سوالات زیر با دقت پاسخ دهید.	ردیف
1/5	<p>الف- هسته یاخته های بافت چربی در مرکز یاخته قرار دارد.</p> <p>ب- در انتهای حلق حنجره در قسمت جلو و مری در پشت ان قرار دارد.</p> <p>ج- دیواره پسین از لایه های مختلفی تشکیل شده است.</p> <p>د- بخشی از کلیه ها توسط دنده ها محافظت می شود.</p> <p>ه- قطر قسمتهای مختلف لوله هنله یکسان است.</p> <p>و- فشار ریشه ای در صعود شیره خام نقش زیادی دارد.</p>	1
1/5	<p>الف- ساکارز از پیوند گلوکز و..... تشکیل می شود.</p> <p>ب- در هیدر فرایند گوارش به صورت..... آغاز میشود.</p> <p>ج- یکی از ویژگی های یاخته های ماهیچه ای ارتباط انها از طریق..... است.</p> <p>د- مرکز هماهنگی اعصاب خود مختار موثر در فعالیت قلب در نزدیکی مرکز تنظیم..... قرار دارد.</p> <p>ه- دیواره یاخته ای در بافت های زنده گیاه بخشی به نام..... را در بر میگردد.</p> <p>و- کامبیوم اوند ساز به سمت..... اوند ابکش می سازد.</p>	2
1/5	<p>جواب صحیح تستهای زیر را علامت بزنید.</p> <p>الف- کدامیک در حیطه علوم زیستی قرار ندارد ؟</p> <p>1- ثابت کردن خوشمزی شیر</p> <p>2- تامین غذای سالم و کافی برای انسانها</p> <p>3- ارائه راهکار لازم برای احیای بوم سازگان</p> <p>4- بهبود و افزایش تولید سوخت های زیستی</p> <p>ب- کدام گزینه نادرست است ؟</p> <p>1- فراوان ترین لیپیدهای رژیم غذایی کلسترولها هستند.</p> <p>2- دستگاه گوارش انسانها انزیم لازم برای همه کربو هیدراتها را نمی سازد.</p> <p>3- موسین گلیکو پروتئینی است که با جذب اب ماده مخاطی ایجاد می کند.</p> <p>4- غده های معده انزیم های پرو تئاز معده را به صورت پیش ساز ترشح می کنند.</p> <p>ج- در شکل روبرو قسمت مشخص شده با علامت سوال رشته های پروتئینی..... را نشان می دهد.</p> <p>1- پرو ترومبین 2- فیبرین 3- ترومبین 4- فیبرینوژن</p> <p>د- کدام گزینه نادرست است ؟</p> <p>1- روزانه تقریبا یک درصد از گلبولهای قرمز تخریب و جایگزین می شوند.</p> <p>2- دریک فرد بالغ سلولهای خونی علاوه بر مغز استخوان در اندام کبد و طحال نیز تولید می شود.</p> <p>3- در انسان بیش از 99 درصد سلولهای خونی را گلبولهای قرمز تشکیل می دهند.</p> <p>4- مولکول هموگلوبین توسط غشای گلبولهای قرمز محصور شده است .</p> <p>ه- کدام گزینه خاصیت اتی اکسیدان ندارد؟</p> <p>1- کاروتن موجود در ریشه ی گیاه هویج</p> <p>2- انتوسیانین موجود در برگ کلم بنفش</p> <p>3- گلوتن موجود در سبوس گندم</p> <p>4- انتوسیانین موجود در پرتقال سرخ</p> <p>ز- کدام عبارت در رابطه با تغذیه گیاهی به درستی بیان نشده است .</p> <p>1- گیاهان برای رشد و نمو به مواد مختلفی نیاز دارند. 2- گیاهان مواد مورد نیاز خود را از هوا اب و خاک جذب میکنند.</p> <p>3- کربن یکی از عناصر مورد نیاز گیاهان است. 4- همانند کربن دی اکسید سایر مواد مغذی هم بیشتر از هوا جذب می شود.</p> <p>صفحه 1 از 4</p>	3



4	ادامه زیست 1 کلمه مناسب را از داخل پرانتز انتخاب کنید. الف-شبکه اندوپلاسمی (صاف - زیر) در ساختن لیپیدها نقش دارد. ب-حرکات کرمی شکل (همانند - برخلاف) حرکات قطعه قطعه کننده موجب مخلوط شدن محتویات لوله با شیره های گواری می شود. ج-درهنگام دفع بنداره (داخلی -خارجی) برخلاف دیگری به صورت غیرارادی باز می شود. د-هموگلوبین در ارتباط با حمل (دی اکسید کربن - اکسیژن) نقش کمتری برعهده دارد. ه-قلب در سامانه گردش (بسته - باز) مایعی به نام همولنف را پمپ می کند. و-جدایی کامل بطن ها در (پرندگان -دوزیستان) اتفاق افتاده است . ز-گیاه سس اندام مکنده خود را به (ریشه -ساقه) گیاه میزبان نفوذ میدهد. ح-انتقال مواد الی از اوند ابکش به محل مصرف (بار برداری -بارگیری) ابکشی نامیده می شود.
5	الف-هورمون سکرترین چه اثری برلوزالمعده دارد ؟ ب- معده واقعی گاو چه نامیده میشود ؟
6	در رابطه با تنفس: الف- اهمیت حجم باقی مانده چیست ؟ ب-منظور از سازوکار تهویه ای را بنویسید. ج-غضروفهای نایژه با نای را مقایسه کنید.
7	یک تفاوت موارد خواسته شده را توضیح دهید. الف-خون موجود در سمت چپ وسمت راست قلب ب-سیتوپلاسم نوتروفیل و لنفوسیت
8	دررابطه با دستگاه گردش خون در انسان: الف-نقش رشته های هادی بین گره اول ودوم درشبکه هادی چیست ؟ ب-لایه میانی سرخرگ وسپاهرگ چه شباهتی دارند؟ ج- فشار کمینه چه فشاری است ؟ د-کمبود پروتئینهای خون چه تاثیری بر سرعت بازگشت مایعات ازیافت به خون دارد؟ ه-غشای گلبولهای قرمز در دوطرف حالت فرورفته دارد. چرا؟ و-وضعیت دریچه دولختی دراستراحت عمومی چگونه است ؟



ادامه زیست 1	
1	9 الف- کلافک چگونه درنفرون ایجاد میشود ؟ ب- علت فراوانی اندامک میتوکندری در یاخته های ریز پرزدار چیست ؟
0/5	10 الف- کبد چگونه اوره تولید میکند؟ ب- نقش مثانه دوزیستان درهنگام خشک شدن محیط چیست ؟
2	11 الف- شکل الف نشان دهنده چه وضعیتی در یاخته گیاهی است ؟ ب- شکل ب چه ساختاری را نشان میدهد ؟ ج- شکل ج مربوط به کدام نوع گیاه نهاندارنه وجه اندام گیاهی است ؟
	د- در شکل ها نام موارد خواسته شده را بنویسید. ه- با توجه به شکل نام نوع مویرگ را بنویسید.
1	12 الف- وقتی گیاهی زخمی میشود چگونه بافت خود را باز سازی میکند ؟ ب- گیاه نعنا چه کاربردی میتواند داشته باشد ؟ ج- کالوئید ها در گیاهان چه نقشی دارند ؟
0/5	13 الف - شکل یاخته تراکتید ب- دیواره عرضی در یاخته ابکشی
1	14 الف- نقش کلاهک چیست ؟ ب- وضعیت روزنه ابی و هوایی در گیاه چه تفاوتی با یکدیگر دارند؟



1/5	ادامه زیست 1	15
	<p>علت هریک از موارد زیر را بنویسید.</p> <p>الف- رشد گیاهی که قارچ ریشه ای دارد بیشتر میشود .</p> <p>ب- کودهای شیمیایی باعث مرگ ومیر جانوران ایزی میشود.</p> <p>ج- پیرا پوست نسبت به گازها نفوذ ناپذیراست .</p>	
1	<p>راجع به موارد زیر توضیح کوتاهی ارائه دهید.</p> <p>الف- شش ریشه</p> <p>ب- ریزویوم</p>	16
1	<p>الف- از کدام روش انتقال عرض غشایی ویروس وپروتئین نیز می توانند عبورکنند؟</p> <p>ب- ویژگی یاخته معبر چیست ؟</p> <p>ج- در سامانه بافتی مقدار بافت کدام اوند از دیگری بیشتر است . چرا ؟</p>	17



ردیف	پارم
1	<p>1-الف- غ ب-ص ج-ص د-ص ه-غ و-غ هر مورد 0/25</p> <p>2-الف- فروکتوز ب- برون سلولی ج- صفحات بینابینی د-تنفس ه-پروتوپلاست و-بیرون هر مورد 0/25</p> <p>3-الف- 1- ثابت کردن خوشمزی شیر ب- 1 فراوان ترین لیپیدها رژیم غذایی کسترولها ج- 2 فیبرین د- 2 در یک فرد بالغ ه- 3 گلوتن ز- 4 همانندی اکسید..... هر مورد 0/25</p> <p>4-الف- صاف ب- همانند ج- داخلی د- دی اکسید کربن ه- باز و- پرندگان ز- بار برداری هر مورد 0/25</p> <p>5-الف- افزایش ترشح بیکربنات ب- شیردان هر مورد 0/25</p> <p>6-الف- حبابکها همیشه باز بمانند و تبادل گازها را در فاصله دو تنفس ممکن می کند. یک مورد 0/25 ب- جریان پیوسته ای از هوای تازه در مجاورت بخش مبادله ای برقرار شود. 0/25 ج- غضروف های نایژه ابتدا به صورت حلقه کامل وبعد به صورت قطعه قطعه است . 0/5</p> <p>7-الف- خون سمت راست قلب تیره است واکسیژن کمی دارد .خون سمت چپ قلب روشن است و اکسیژن زیادی دارد . 0/5 ب- سیتوپلاسم نوتروفیل دانه دار و لنفوسیت بدون دانه است. 0/5</p> <p>8-الف- جریان الکتریکی ایجاد شده در گره اول به گره دوم منتقل می کند. ب- هر دو لایه از جنس بافت ماهیچه ای هستند. ج- فشاری که از طرف دیواره سرخرگ باز شده به خون وارد میکند. د- کاهش می دهد. ه- گلبولهای قرمز بتوانند خم شوند تا به راحتی از مویرگهای کوچک عبور کنند. و- دریچه باز است. هر مورد 0/25</p> <p>9-الف- سرخرگ اوران در کپسول بومن شبکه مویرگی ایجاد می کند . 0/5 ب- برای افزایش سطح باز جذب در نفرون 0/5</p> <p>10-الف- کبد امونیاک را با دی اکسید کربن ترکیب می کند. اوره میسازد. 0/25 ب- ذخیره اب و یونها 0/25</p> <p>11-الف- پلاسمولیز ب- عدسک ج- تک لپه ساقه د- 1-پیرا شامه د- 2- پودوسیت د- 3-لوله مالپیگی و- مویرگ ناپیوسته هر مورد 0/25</p> <p>12-الف- یاخته های پارانشیمی 0/25 تقسیم می شوند و بافت را با سازی می کنند. 0/25 ب- برای تولید دارو یا اسانس یک مورد 0/25 ج- دور کردن جانوران گیاه خوار از گیاهان نقش دفاعی 0/25</p> <p>13-الف- طولی وانتهای یاخته مخروطی شکل 0/25 ب- دیواره عرضی دارای سوراخهای متعدداست همانند ابکش 0/25</p>



<p>ادامه کلید زیست 1 خرداد 1401</p> <p>14- الف- محافظت از مریستم نخستین نزدیک به نوک ریشه 0/5 ب-روزنه هوایی بازوبسته می شود ای همیشه باز است 0/5 یا منفذ بین یاخته نگهبان روزنه / روزنه هوایی را ایجاد می کند و ای انتهای اوند ابکش است .</p> <p>15- الف- قارچ سبب افزایش جذب فسفات که مورد نیاز گیاهان است . 0/5 ب- کودها با اب شسته می شوند به ابهای سطحی می روند و سبب رشد بیش از حد جلبکها که مانع رسیدن اکسیژن و نور به جانداران زیر اب می شوند. 0/5 ه- یاخته ها ی چوپ پنبه ای دارند که مانع رسیدن گازها می شود. 0/5</p> <p>16- الف- گیاهانی که ریشه در اب دارند ریشه هایی دارند که از سطح اب بیرون انده و با جذب اکسیژن مانع مرگ گیاه می شود. 0/5 ب- با کتری های تثبیت کننده نیتروژن که درریشه برخی از گیاهان رشد می کند. 0/5</p> <p>17- الف- سیمپلاستی 0/25 ب- یاخته های درون پوست که فاقد نوار کاسپاری در اطراف خود هستند. 0/25 ج- بافت چوبی زیرا مقدار جذب اب ونهایتا شیره خام در گیاه بسیار بیشتر از شیره پرورده است. 0/5</p>

