



آکادمی آنلاین تیزلاین قوی ترین پلتفرم آموزشی تیز هوشان

برگزار کننده کلاس های آنلاین و حضوری تیز هوشان ✓

و المپیاد از پایه چهارم تا دوازدهم

آزمون های آنلاین و حضوری ✓

مشاوره تخصصی ✓

با اسکن QR کد روبرو
وارد صفحه اینستاگرام
آکادمی تیزلاین شو و از
محتوای آموزشی
رایگان لذت ببر



برای ورود به صفحه اصلی سایت آکادمی تیزلاین کلیک کنید

برای دانلود دفترچه آزمون های مختلف برای هر پایه کلیک کنید

برای مطالعه مقالات بروز آکادمی تیزلاین کلیک کنید

جملات زیر را با کلمات مناسب کامل کنید

- ۱- به ارتباط غذایی میان موجودات زنده گفته می شود
- ۲- خون در سراسر بدن در لوله هایی به نام جریان دارد
- ۳- کپکشانیه که ما در آن زندگی می کنیم نام دارد
- ۴- در خودرو بنزین می سوزد و انرژی تولید می شود و سپس به انرژی تبدیل می شود
- ۵- همه سلول های بدن دارای و و هستند

پاسخ صحیح را انتخاب کنید

- ۶- کدام سنگ یک نوع سنگ دگرگون است؟
الف) سنگ مرمر ب) سنگ آهنگ ج) سنگ نمک د) سنگ گچ
- ۷- میگو در کدام گروه از بی مهره ها طبقه بندی می شود؟
الف) حشرات ب) سخت پوستان ج) عنکبوتیان د) هزار پایان
- ۸- سلول های کدام قسمت مواد غذایی را وارد خون می کنند؟
الف) قلب ب) شش ها ج) کلیه ها د) روده باریک
- ۹- کدام یک از مواد زیر محلول جامد در مایع است؟
الف) چوهر در آب ب) شکر در آب ج) الکل در آب د) شیر در آب
- ۱۰- کدام دو سیاره به ترتیب نزدیکترین و دور ترین سیاره به خورشید هستند؟
الف) زحل - اورانوس ب) بهرام - مشتری ج) نپتون - اورانوس د) زهره - نپتون

به سوالات زیر پاسخ کامل دهید

۱۱- ویژگی موجودات زنده را بنویسید؟ (۴ مورد)

۱۲- کار کلیه چیست؟

۱۳- گرده افشانی را تعریف کنید؟

۱۴-سیم های برق و روکش آن ها را از چه موادی می سازند ؟ چرا ؟

۱۵-هر گل از چه قسمت هایی تشکیل شده است ؟ نام ببرید ؟

۱۶-از قطب نما چه استفاده ای می شود ؟

۱۷-دو تفاوت سرخرگ و سیاهرگ را بنویسید ؟

۱۸-دو تفاوت عنکبوت و مورچه را بنویسید؟

۱۹-با استفاده از جانداران زیر یک شبکه غذایی رسم کنید ؟

گوسفند-شیر-گیاه سبز-عقاب-خرگوش

۲۰-تفاوت گیاهان تک لپه و دو لپه ای را با ذکر مثال بنویسید ؟ (۳ مورد)

۲۱-واحد اندازه گیری دما چیست ؟ و دو نوع دماسنج را نام ببرید ؟

۲۲- با رسم یک شکل ساده یک مدارمتوالی را رسم کنید که ۲ لامپ داشته باشد و بنویسید اگر یکی از لامپ ها بسوزد برای دیگری چه اتفاقی می افتد ؟



۰۲۱-۹۱۳۰۲۲۰۲ * ۰۲۱-۴۴۱۳۶۹۷۵



Tizline.ir



۰۹۳۳۳۸۴۰۲۰۲



۱۴-سیم های برق و روکش آن ها را از چه موادی می سازند ؟ چرا ؟

مس - رسانا چنان برآید

۱۵-هر گل از چه قسمت هایی تشکیل شده است ؟ نام ببرید ؟

گلبرگ - کاسبرگ - پرچم - ماد

۱۶-از قطب نما چه استفاده ای می شود ؟

در زمان های بحران دریا در مسیر تعیین مسیری و جهت هدایت

۱۷-دو تفاوت سرخرگ و سیاهرگ را بنویسید ؟

سرخرگ: خون را از قلب خارج می کند و به بخش های مختلف بدن می برد، خون روشن حاوی اکسیژن و گلوکز است
سیاهرگ: خون را از بخش های مختلف بدن به قلب می برد، خون تیره حاوی CO2 و مواد زائد

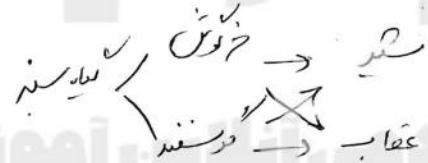
۱۸-دو تفاوت عنکبوت و مورچه را بنویسید ؟

عنکبوت: ۸ پا - بدن رومیزی - قوای قتل بیشتر و سریع تر از مورچه

مورچه: ۶ پا - بدن بیضی - دانه ها را در زمین جمع می کند

۱۹-با استفاده از جانداران زیر یک شبکه غذایی رسم کنید ؟

گوسفند - شیر - گیاه سبز - عقاب - خرگوش



۲۰-تفاوت گیاهان تک لپه و دو لپه ای را با ذکر مثال بنویسید ؟ (۲ مورد)

تک لپه: قند منسوب به دانه، برگ باریک و دراز، تعداد پلک عضوی از ۳ - ریشه راست

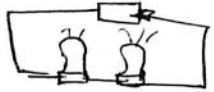
دو لپه: قند منسوب به کدو، دانه توخالی، برگ پهن، صفی از ۱ تا ۱۰ - ریشه افشان

۲۱-واحد اندازه گیری دما چیست ؟ دو نوع دماسنج را نام ببرید ؟

سلسیوس - سانتیگراد - دماسنج پزشکی، دماسنج - دماسنج

۲۲- با رسم یک شکل ساده یک مدار متوالی را رسم کنید که ۲ لامپ داشته باشد و بنویسید اگر یکی از لامپ ها بسوزد

برای دیگری چه اتفاقی می افتد ؟ (در این رسم حتماً سیم ها را به هم وصل کنید)





جملات زیر را با کلمات مناسب کامل کنید

- ۱- به ارتباط غذایی میان موجودات زنده زنجیره غذایی گفته می شود
- ۲- خون در سراسر بدن در لوله هایی به نام شریان جریان دارد
- ۳- کپکشانیه که ما در آن زندگی می کنیم ارز نام دارد
- ۴- در خودرو بنزین می سوزد و انرژی برق تولید می شود و سپس به انرژی حرکتی تبدیل می شود
- ۵- همه سلول های بدن دارای غده تیروئید هستند

پاسخ صحیح را انتخاب کنید

- ۶- کدام سنگ یک نوع سنگ دگرگون است؟
 الف) سنگ مرمر (ب) سنگ آهنگ (ج) سنگ نمک (د) سنگ گچ
- ۷- میگو در کدام گروه از بی مهره ها طبقه بندی می شود؟
 الف) حشرات (ب) سخت پوستان (ج) عنکبوتیان (د) هزار پایان
- ۸- سلول های کدام قسمت مواد غذایی را وارد خون می کنند؟
 الف) قلب (ب) شش ها (ج) کلیه ها (د) روده باریک
- ۹- کدام یک از مواد زیر محلول جامد در مایع است؟
 الف) جوهر در آب (ب) شکر در آب (ج) الکل در آب (د) شیر در آب
- ۱۰- کدام دو سیاره به ترتیب نزدیکترین و دور ترین سیاره به خورشید هستند؟
 الف) زحل - اورانوس (ب) بهرام - مشتری (ج) نپتون - اورانوس (د) زهره - نپتون

به سوالات زیر پاسخ کامل دهید

- ۱۱- ویژگی موجودات زنده را بنویسید؟ (۴ مورد)
ورزش کنند، حرکت می کنند، تنفس می کنند، غذای خوردن، تولید مثل می کنند
- ۱۲- کار کلیه چیست؟
کار کلیه تصفیه خون است
- ۱۳- گرده افشانی را تعریف کنید؟
به انتقال وانه مرد از جسم به ماده گل رسانده ام نامش برد