



# آکادمی آنلاین تیزلاین قوی‌ترین پلتفرم آموزشی تیز هوشان

برگزار کننده کلاس های آنلاین و حضوری تیز هوشان ✓

و المپیاد از پایه چهارم تا دوازدهم

آزمون های آنلاین و حضوری ✓

مشاوره تخصصی ✓

با اسکن QR کد روبرو  
وارد صفحه اینستاگرام  
آکادمی تیزلاین شو و از  
محتواهای آموزشی  
رایگان لذت ببر



برای ورود به صفحه اصلی سایت آکادمی تیزلاین کلیک کنید

برای دانلود دفترچه آزمون های مختلف برای هر پایه کلیک کنید

برای مطالعه مقالات بروز آکادمی تیزلاین کلیک کنید

با نام خدا آزمون علوم تجربی پایه نهم نوبت دوم خرداد ماه ۹۹ دبیرستان: رضوان دوره متوسطه اول

نام و نام خانوادگی: ..... شعبه: ..... تاریخ آزمون: ۹۹/۳/۱۲ وقت آزمون: ۶۵ دقیقه

نمره کتبی: ..... + نمره عملی: ..... = جمع کل نمرات: .....  
نام و نام خانوادگی مصحح: .....  
امضاء: ..... جمع نمره به حروف: .....

۱- در هر یک از موارد زیر پاسخ صحیح را انتخاب کنید .  
انمره

A- در ترکیب  $H_2SO_2$  تعداد عنصرهای زرد رنگ چندتا است؟

الف- یک  ب- دو  ج- سه  د- چهار  ه- پنج

B- نیروی ربایش بین مولکول های کدام ترکیب بیشتر است؟

الف- متان  ب- بوتان  ج- اوکتان  د- ایکوزان  ه- اتیلن

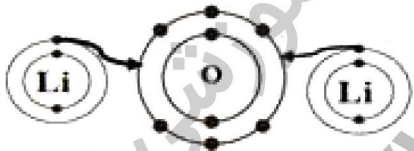
C- شباهت بین جانداران کدام گروه در طبقه بندی جانداران بیشتر است؟

الف- جنس  ب- رده  ج- خانواده  د- راسته  ه- شاخه

D- در بین جانداران زیر ، ساده ترین جانور کدام است؟

الف- پلاناریا  ب- کنه  ج- مرجان  د- لیسه  ه- اسفنج

۲- الف- با توجه به آرایش الکترونی اتم های مقابل ،  
ذرات سازنده لیتیم اکسید ( $Li_2O$ ) را مشخص کنید .  
انمره



ب- محلول ترکیب بالا رسانای جریان برق (است - نیست) .

ج- اتن چه حالتی دارد؟ ( جامد - مایع - گاز)

۳- الف- کدام یک از درشت مولکول های زیر با بقیه متفاوت است؟ چرا؟

( گوشت - پشم - ابریشم - پنبه )

ب- وقتی می گوئیم " تندى متوسط خودروبی ۲۰ m/s در جهت شمال است " این جمله نادرست است. چرا؟

ج- وقتی میخی را در یک تخته فرو می کنیم کدام نیرو مانع خارج شدن میخ از تخته می شود؟

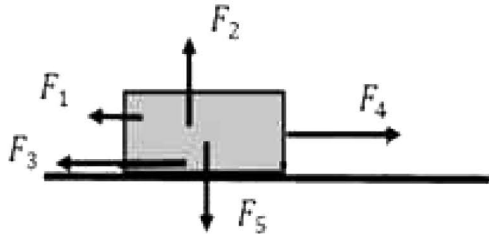
انمره ( عمودی سطح - اصطکاک ایستایی - وزن )

۴- خودروبی در مدت زمان ۵ ثانیه در یک مسیر مستقیم سرعت خود را از  $54 \frac{Km}{h}$  به سمت غرب به  $35 m/s$

به سمت غرب می رساند. شتاب متوسط حرکت خودرو را در این مسیر حساب کنید . ( با ذکر رابطه - راه حل - یکا ) انمره

۵- الف- چند مورد از ویژگی نیروهای کنش و واکنش در زیر نادرست نوشته شده است؟ .....

☆ هم اندازه ☆ در جهت هم ☆ بریک جسم وارد می شوند. ☆ ابتدا کنش سپس واکنش ظاهر می شود.



ب- در شکل مقابل جسم مکعبی شکل به سمت راست در حال

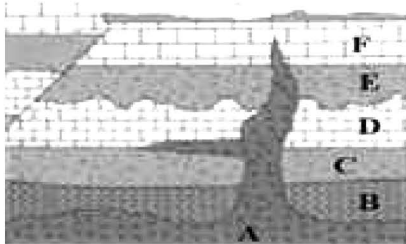
حرکت است. کدام بردار نیرو به درستی جهت نیروی اصطکاک

هنبشی را نشان می دهد؟ .....

ج- وقتی می خواهیم از روی سطح آب یخ زده یک دریاچه عبور کنیم به چه شکل حرکت کنیم که احتمال شکستن

یخ های سطح آب کمتر شود؟ چرا؟ .....

(روی یک پا به آرامی - روی دو پا با سرعت - خوابیده غلتیدن - روی دو پا به آرامی) انمره



۶- در شکل مقابل اگر در لایه ی D فسیل راهنمایی به سن ۳۵۰ میلیون سال

و در لایه B فسیل هایی به سن ۵۰۰ میلیون سال وجود داشته باشد:

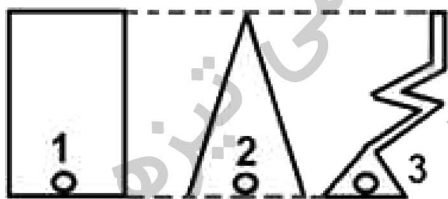
a- سن تقریبی لایه E چقدر است؟ .....

b- جوانترین لایه یا رگه در شکل کدام است؟ (F - E - B - A)

انمره

c- در شکل چه نوع شکستگی در لایه ها دیده می شود؟ (گسل - درزه)

d- ۲۰۰ میلیون سال پیش زمین شامل یک خشکی بزرگ به نام (گندوانا - پانتالاسا - پانگه آ - لورازیا) بود.

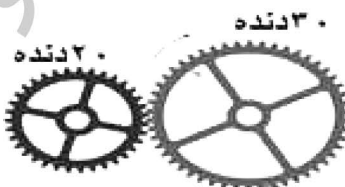


۷- الف- در شکل مقابل هر سه ظرف پر از آب است. دو نکته در مورد

فشار آب درون این ظرف ها بیان کنید.

ب- در صورت ثابت بودن وزن جسمی، اگر مساحت سطح زیرین آن

۳ برابر شود فشار وارد بر سطح زیرین آن چند برابر می شود؟ .....



انمره

ج- در شکل چرخ دنده مقابل اگر چرخ دنده ی بزرگ ۴ دور در یک ثانیه

بزند چرخ دنده کوچک چند دور در همان زمان می زند؟ .....

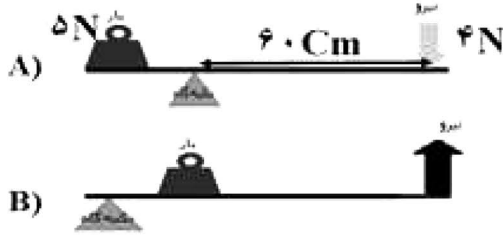
۸- الف- اگر فرض کنیم تمام سیارک ها بهم متصل شده و یک سیاره را تشکیل دهند به نظر شما این سیاره جزو

کدام گروه از سیارات قرار می گیرد؟ (درونی - بیرونی) ؟ چرا؟ .....

انمره

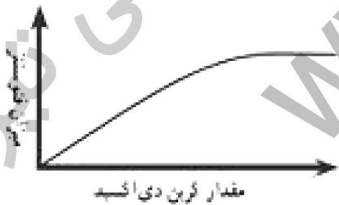
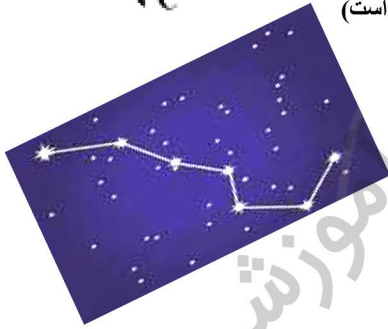
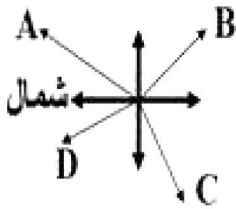
ب- در خورشید همواره عنصر هیدروژن به ..... تبدیل می شود.

ج- اگر فاصله سیاره A تا خورشید ۲/۳ واحد نجومی باشد، کدامیک به خورشید نزدیکترند؟ (زمین - سیاره A)



۹- با توجه به دو اهرم مقابل به سوالات زیر پاسخ دهید .  
 \* طول هر دو اهرم یک متر است . و جرم اهرم ها ناچیز است.  
 الف- مزیت مکانیکی کدام اهرم بیشتر است ؟ ( B - A )  
 ب- جهت گشتاور نیروی مقاوم (بار) در اهرم شکل B کدام است ؟ ( ساعتگرد - پادساعتگرد)  
 ج- با محاسبه نشان دهید که آیا در اهرم شکل A تعادل برقرار است ؟.....(با ذکر رابطه و محاسبه)

۲۵/انمره



۱۰- با توجه به شکل های داده شده در هر مورد به سوالات آن پاسخ دهید .  
 الف- در شکل مقابل جهت شمال در یکی از شهرهای کشورمان به صورت فرضی مشخص شده است . بر این اساس کدام فلش جهت تقریبی قبله را در این شهر نشان می دهد؟ ( A- B- C- D ) ( فلش ها بر اساس زاویه میل قبله در آن شهر رسم شده است)  
 ب- شکل مقابل تعدادی از ستارگان آسمان را نشان می دهد.  
 نام شکل روبرو چیست؟ .....  
 ج- آیا نمودار زیر اثر کربن دی اکسید را بر میزان فتوسنتز در بسیاری از گیاهان درست نشان می دهد؟ .....چرا؟

د- در شکل رو برو (سرخس) ساقه گیاه را مشخص کنید.

۲۵/انمره



۱۱- با توجه به شکل مقابل (کفشدوزک) به سوالات زیر پاسخ دهید .  
 الف- به کدام سلسله جانداران تعلق دارد ؟ .....  
 ب- تعداد پاهای آن چند تاست ؟ .....  
 ج- رابطه آن با شته چه نوع رابطه غذایی است ؟ .....  
 د- اگر در یک هرم ماده و انرژی تولید کننده دارای ۵۰۰ کیلوگرم ماده باشد چه مقدار از آن به ترازای که کفشدوزک در آن قرار دارد می رسد ؟.....کیلوگرم .

انمره

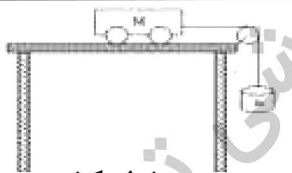
آزمون علوم تجربی پایه نهم نوبت دوم نام و نام خانوادگی : ..... شعبه : ..... صفحه: ۴

۱۲- الف- یک قارچ میکروسکوپی نام ببرید .  
ب- یک موجود نام ببرید که ساختار سلولی نداشته باشد؟ .....  
نمره ۵/۰

۱۳- در جدول زیر با توجه به ویژگی های داده شده نام یک جاندار را انتخاب کرده و شماره آن جاندار را در قسمت پاسخ بنویسد.  
نمره ۲

ویژگی جاندار	۱	۲	۳	۴	پاسخ
از گروه کیسه تنان و متحرک	شقایق دریایی	ستاره دریایی	مرجان	عروس دریایی	
از نرم تنان و آفت گیاهان	هشت پا	ملخ	لیسه	شته	
از سخت پوستان دریازی	میگو	توتیا	خرخاکی	حلزون	
پستانداری جفت دار و همه چیز خوار	کانگورو	گرگ	انسان	خرگوش	
از دوزیستان دم دار	مارمولک	وزغ	سمندر	لاکپشت دریایی	
دارای کیسه هوادار و بدون مثانه	خفاش	کبوتر	تمساح	ماهی	
گیاهی دانه دار و با رگبرگهای موازی	گندم	کاج	نخود	خزه	
گیاهی آوند دار و دارای هاگ	سرو	خزه	لوبیا	سرخس	

☞ دانش آموزان گرامی فقط به یکی از دو سوال زیر به دلخواه پاسخ دهید . هر سوال یک نمره دارد . ☞



۱۴) الف- اگر بر روی چهار چرخه در شکل مقابل وزنه ای دیگر اضافه کنیم شتاب حرکت آن چه تغییری می کند ؟ ..... چرا ؟ .....

ب- کدام یک از عوامل زیر مانع از ایجاد فسیل شدن بدن جانداران می شود ؟ زیر دو مورد خط بکشید.  
یخچال های طبیعی - اکسیژن - صمغ - رسوبات - سرما - باکتری- خاکستر های آتشفشانی

۱۴) در هر یک از موارد زیر، پاسخ درست را انتخاب و زیر آن خط بکشید .

- الف- کدام ویژگی در همه پستانداران مشترک است؟ ( داشتن جفت - داشتن غده های شیری )  
ب- کدام گروه مهره داران دارای پوستی با پولک های ضخیم و سخت یا صفحات استخوانی می باشند ؟  
( دوزیستان - پستانداران - ماهی ها - خزندگان )  
ج- کدام جاندار مواد معدنی را مواد آلی تبدیل می کند؟ ( باکتری - جلبک )  
د- مرگ (گلسنگ- مرجان) ها می تواند نشانه ای از آلودگی هوا باشد .

مجموع نمرات : ۱۵ نمره

موفق باشید - م. تمدن

# آکادمی آموزشی تیزلاین <

با نام خدا آزمون علوم تجربی پایه نهم نوبت دوم خرداد ماه ۹۹ دبیرستان: رضوان دوره متوسطه اول

نام و نام خانوادگی: ..... **پاسخنامه** ..... شعبه: ..... تاریخ آزمون: ۹۹/۳/۱۲ وقت آزمون: ۶۵ دقیقه

نمره کتبی: ..... + نمره عملی: ..... = جمع کل نمرات: ..... نام و نام خانوادگی مصحح: .....  
جمع نمره به حروف: ..... امضاء: .....

انمره

هر مورد ۰/۲۵ نمره

۱- در هر یک از موارد زیر پاسخ صحیح را انتخاب کنید.

A- در ترکیب  $H_2SO_4$  تعداد عنصرهای زرد رنگ چقدر است؟  
الف- یک  ب- دو  ج- سه  د- چهار  ه- پنج

B- نیروی ربایش بین مولکول های کدام ترکیب بیشتر است؟  
الف- متان  ب- بوتان  ج- اوکتان  د- ایکوزان  ه- اتیلن

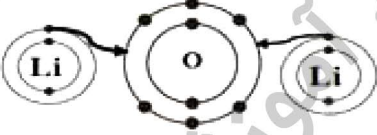
C- شباهت بین جانداران کدام گروه در طبقه بندی جانداران بیشتر است؟  
الف- جنس  ب- رده  ج- خانواده  د- راسته  ه- شاخه

D- در بین جانداران زیر، ساده ترین جانور کدام است؟  
الف- پلاناریا  ب- کنه  ج- مرجان  د- لیسه  ه- اسفنج

انمره

هر مورد ۰/۲۵ نمره

۲- الف- با توجه به آرایش الکترونی اتم های مقابل، ذرات سازنده لیتیم اکسید ( $Li_2O$ ) را مشخص کنید.  $Li^+$  و  $O^{2-}$   
ب- محلول ترکیب بالا رسانای جریان برق (است - نیست).  
ج- اتم چه حالتی دارد؟ (جامد - مایع - گاز)



انمره

هر مورد ۰/۲۵ نمره

۳- الف- کدام یک از درشت مولکول های زیر با بقیه متفاوت است؟ چرا؟ **پنبه بسیار گیاهی ولی بقیه جانوری هستند.**  
(گوشت - پشم - ابریشم - پنبه)  
ب- وقتی می گوئیم "تندی متوسط خودرویی ۲۰ m/s در جهت شمال است" این جمله نادرست است. چرا؟  
ج- وقتی میخی را در یک تخته فرو می کنیم کدام نیرو مانع خارج شدن میخ از تخته می شود؟  
(عمودی سطح - اصطکاک ایستایی - وزن)

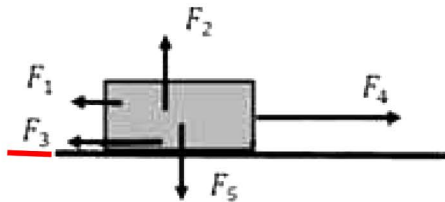
انمره

هر مورد ۰/۲۵ نمره

۴- خودرویی در مدت زمان ۵ ثانیه در یک مسیر مستقیم سرعت خود را از  $54 \frac{Km}{h}$  به سمت غرب به  $35 m/s$  تغییرات سرعت  
به سمت غرب می رساند. **شتاب متوسط** حرکت خودرو را در این مسیر حساب کنید. (با ذکر رابطه - راه حل - یکان)  
$$\text{شتاب متوسط} = \frac{\text{تغییرات سرعت}}{\text{زمان}} = \frac{35 - 15}{5} = \frac{20}{5} = 4 m/s^2$$

۵- الف - چند مورد از ویژگی نیروهای کنش و واکنش در زیر نادرست نوشته شده است؟ **۳ مورد**

⊛ هم اندازه ⊛ در جهت هم ⊛ بر یک جسم وارد می شوند. ⊛ ابتدا کنش سپس واکنش ظاهر می شود.



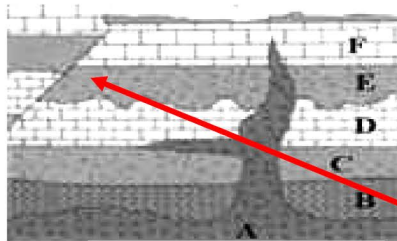
ب- در شکل مقابل جسم مکعبی شکل به سمت راست در حال

حرکت است. کدام بردار نیرو به درستی جهت نیروی اصطکاک

جنبشی را نشان می دهد؟ **F3** هر مورد ۰/۲۵ نمره

ج- وقتی می خواهیم از روی سطح آب یخ زده یک دریاچه عبور کنیم به چه شکل حرکت کنیم که احتمال شکستن یخ های سطح آب کمتر شود؟ چرا؟ **سینه خیز رفتن - چون سطح تماس افزایش یافته و فشار کمتر می شود.**

(روی یک پا به آرامی - روی دو پا با سرعت - **سینه خیز رفتن** - روی دو پا به آرامی) انمره



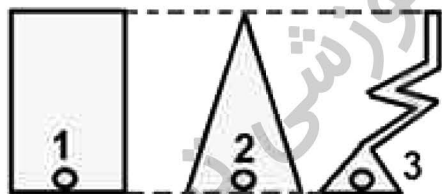
۶- در شکل مقابل اگر در لایه ی D فسیل راهنمایی به سن ۳۵۰ میلیون سال و در لایه B فسیل هایی به سن ۵۰۰ میلیون سال وجود داشته باشد:

a - سن تقریبی لایه E چقدر است؟ **کمتر از ۳۵۰ میلیون سال**

b - جوانترین لایه یا رگه در شکل کدام است؟ (F - E - B - A)

c - در شکل چه نوع شکستگی در لایه ها دیده می شود؟ (**گسل** - درزه) هر مورد ۰/۲۵ نمره انمره

d - ۲۰۰ میلیون سال پیش زمین شامل یک خشکی بزرگ به نام (گندوانا - پانتالاسا - **پانگه آ** - لورازیا) بود.



۷- الف- در شکل مقابل هر سه ظرف پر از آب است. دو نکته در مورد فشار آب درون این ظرف ها بیان کنید

۱- **فشار در هر سه نقطه او ۲و ۳ برابر است. (فشار در مایعات به**

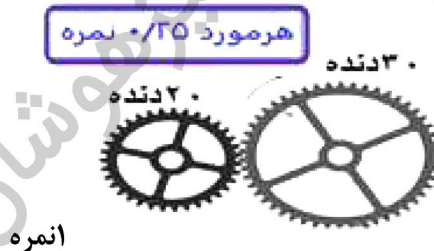
**عمق مایع بستگی دارد. ۲) فشار مایعات به شکل ظرف بستگی ندارد.**

ب- در صورت ثابت بودن وزن جسمی، اگر مساحت سطح زیرین آن

۳ برابر شود فشار وارد بر سطح زیرین آن چند برابر می شود؟ **1/3**

ج- در شکل چرخ دنده مقابل اگر چرخ دنده ی بزرگ ۴ دور در یک ثانیه

بزند چرخ دنده کوچک چند دور در همان زمان می زند؟ **۶ دور**



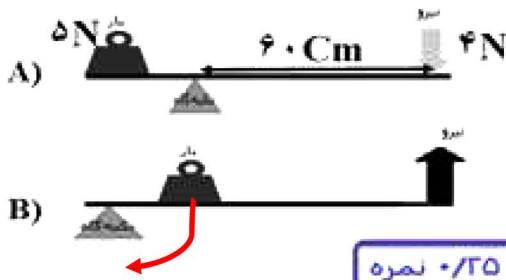
انمره

۸- الف- اگر فرض کنیم تمام سیارک ها بهم متصل شده و یک سیاره را تشکیل دهند به نظر شما این سیاره جزو

کدام گروه از سیارات قرار می گیرد؟ (**درونی** - بیرونی) چرا؟ **چون جنس سیارک ها مانند سیارات درونی از سنگ است.**

ب- در خورشید همواره عنصر هیدروژن به **هلیوم** تبدیل می شود. هر مورد ۰/۲۵ نمره انمره

ج- اگر فاصله سیاره A تا خورشید ۲/۳ واحد نجومی باشد، کدامیک به خورشید نزدیکترند؟ (**زمین** - سیاره A)



۹- با توجه به دو اهرم مقابل به سوالات زیر پاسخ دهید.  
 \* طول هر دو اهرم یک متر است. و جرم اهرم ها ناچیز است.

الف- مزیت مکانیکی کدام اهرم بیشتر است؟ (B - A)

ب- جهت گشتاور نیروی مقاوم (بار) در اهرم شکل B کدام

است؟ (ساعتگرد - پادساعتگرد)

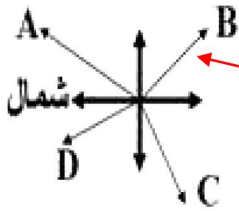
ج- با محاسبه نشان دهید که آیا در اهرم شکل A تعادل برقرار است؟ **خیر** (با ذکر رابطه و محاسبه)

$$F_1 \times d_1 = F_2 \times d_2$$

$$4 \times 40 = 5 \times 60$$

$$160 \neq 300$$

۱/۲۵ نمره



۱۰- با توجه به شکل های داده شده در هر مورد به سوالات آن پاسخ دهید.

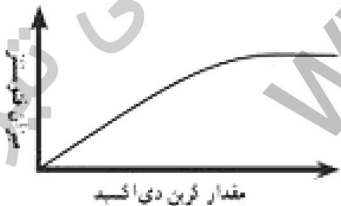
الف- در شکل مقابل جهت شمال در یکی از شهرهای کشورمان به صورت فرضی مشخص شده است. بر این اساس کدام فلش جهت تقریبی قبله را در این شهر نشان می دهد؟ (A - B - C - D) (فلش ها بر اساس زاویه میل قبله در آن شهر رسم شده است)

ب- شکل مقابل تعدادی از ستارگان آسمان را نشان می دهد.

نام شکل روبرو چیست؟ **دب اکبر (صورت فلکی)**

ج- آیا نمودار زیر اثر کربن دی اکسید را بر میزان فتوسنتز در بسیاری

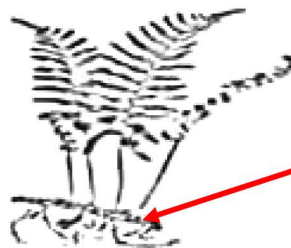
از گیاهان درست نشان می دهد؟ **خیر** چرا؟ **زیرا منحنی رسم شده نباید از ابتدای محور رسم می شد. ( زیرا برای شروع فتوسنتز به یک مقدار اولیه کربن دی اکسید نیاز است)**



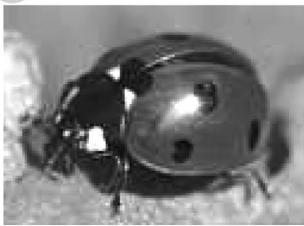
هرمورد ۲۵/۰ نمره

د- در شکل رو برو (سرخس)

ساقه گیاه را مشخص کنید.



۱/۲۵ نمره



۱۱- با توجه به شکل مقابل (کفشدوزک) به سوالات زیر پاسخ دهید.

الف- به کدام سلسله جانداران تعلق دارد؟ **جانوران**

هرمورد ۲۵/۰ نمره

ب- تعداد پاهای آن چند تاست؟ **۶ تا**

ج- رابطه آن با شته (نوعی آفت گیاهی) چه نوع رابطه غذایی است؟ **شکاره شکارچی**

د- اگر در یک هرم ماده و انرژی تولید کننده دارای ۵۰۰ کیلوگرم ماده باشد چه مقدار از آن به ترازوی که کفشدوزک

در آن قرار دارد می رسد؟ **۵۰ کیلوگرم**.

نمره



# آکادمی آموزشی تیزلاین <

آزمون علوم تجربی پایه نهم نوبت دوم نام و نام خانوادگی: ..... **پاسخنامه** ..... شعبه: ..... صفحه: ۴

۱۲- الف- یک قارچ میکروسکوپی نام ببرید. **مفهم**

هرمورد ۲۵/۰ نمره

ب- موجودی نام ببرید که ساختار سلولی نداشته باشد؟ **ویروس**

۱۳- در جدول زیر با توجه به ویژگی های داده شده نام یک جاندار را انتخاب کرده و شماره آن جاندار را در قسمت پاسخ بنویسد.

هرمورد ۲۵/۰ نمره

ویژگی جاندار	۱	۲	۳	۴	پاسخ
از گروه کیسه تنان و متحرک	شقایق دریایی	ستاره دریایی	مرجان	<b>عروس دریایی</b>	۴
از نرم تنان و آفت گیاهان	هشت پا	ملخ	<b>لیسه</b>	شته	۳
از سخت پوستان دریازی	<b>میگو</b>	توتیا	خرخاکی	حلزون	۱
پستانداری جفت دار و همه چیز خوار	کانگورو	گرگ	<b>انسان</b>	خرگوش	۳
از دوزیستان دم دار	مارمولک	وزغ	<b>سمندر</b>	لاکپشت دریایی	۳
دارای کیسه هوادار و بدون مثانه	خفاش	<b>کبوتر</b>	تمساح	ماهی	۲
گیاهی دانه دار و با رگبرگهای موازی	<b>گندم</b>	کاج	نخود	خزه	۱
گیاهی آوند دار و دارای هاگ	سرو	خزه	لوبیا	<b>سرخس</b>	۴

دانش آموزان گرامی فقط به یکی از دو سوال زیر به دلخواه پاسخ دهید. هر سوال یک نمره دارد.

۱۴- الف- اگر بر روی چهار چرخه در شکل مقابل وزنه ای دیگر اضافه کنیم شتاب حرکت آن چه تغییری می کند؟ **کاهش می یابد.** چرا؟ **زیرا با ثابت بودن نیروی محرکه با شتاب رابطه عکس دارد.**

ب- کدام یک از عوامل زیر مانع از ایجاد فسیل شدن بدن جانداران می شود؟ زیر دو مورد خط بکشید.

یخچال های طبیعی - **اکسیژن** - صمغ - رسوبات - سرما - **باکتری** - خاکسترهای آتشفشانی

۱۴- در هر یک از موارد زیر، پاسخ درست را انتخاب و زیر آن خط بکشید.

الف- کدام ویژگی در همه پستانداران مشترک است؟ ( **داشتن جفت** - **داشتن غده های شیری** )

ب- کدام گروه مهره داران دارای پوستی با پولک های ضخیم و سخت یا صفحات استخوانی می باشند؟ ( **دوزیستان** - پستانداران - ماهی ها - **مژگانگان** )

ج- کدام جاندار معدنی را مواد آلی تبدیل می کند؟ ( **باکتری** -  **جلبک** )

د- مرگ ( **کلسنگ** - **مرجان** ) ها می تواند نشانه ای از آلودگی هوا باشد.

هرمورد ۲۵/۰ نمره

مجموع نمرات: ۱۵ نمره

موفق باشید - م. تمدن

# آکادمی آموزشی تیزلاین <

مجری همایش کلاس و آزمون در سراسر کشور

با حضور اساتید برگزیده ی کشوری تیزهوشان و کنکور



ششم

استاد مسعود بیگدلی  
ترم دو دوره سالانه  
ریاضی تیزهوشان  
از ۲۹ دی ، دوشنبه ها  
۱۶:۳۰ تا ۱۷:۴۵ ۱۲ جلسه  
۳۵۰.۰۰۰



استاد مسعود بیگدلی  
ترم دو دوره سالانه  
هوش و خلاقیت  
از ۲۹ دی ، دوشنبه ها  
۲۱:۱۵ - ۲۰:۰۰ ۱۲ جلسه  
۳۵۰.۰۰۰



ششم

دکتر قربانی  
ترم دو دوره سالانه  
علوم تیزهوشان  
از ۱ بهمن ، چهارشنبه ها  
۱۸:۱۵ - ۱۹:۳۰ ۱۲ جلسه  
۳۵۰.۰۰۰



ششم

استاد حسن ربانی  
دوره سالانه  
فارسی تیزهوشان  
از ۱ آذر ، شنبه ها  
۲۱:۱۵ - ۲۰:۰۰ ۱۵ جلسه  
۴۵۰.۰۰۰

## برنامه کلاس های دوره ابتدایی آکادمی تیزلاین



پنجم

استاد وحید گوران  
ترم دو دوره سالانه  
ریاضی پیشرفت  
از ۲۸ دی ، یکشنبه ها  
۱۸:۱۵ - ۱۹:۳۰ ۱۲ جلسه  
۳۵۰.۰۰۰



استاد پیمان لایق  
ترم دو دوره سالانه  
ساینس (علوم به لاتین)  
از ۲۹ دی ، دوشنبه ها  
۲۱:۱۵ - ۲۰:۰۰ ۱۲ جلسه  
۳۵۰.۰۰۰  
ظرفیت ۱۵ نفر



استاد سعید موساوند  
زبان انگلیسی، ترم زمستان  
سه شنبه ها از ۳۰ دی  
۲۱:۱۵ - ۲۰:۰۰  
جمعه ها از ۳ بهمن  
۱۷:۴۵ - ۱۶:۳۰  
۲۱:۱۵ - ۲۰:۰۰ ۱۰ جلسه  
۴۰۰.۰۰۰  
ظرفیت هر گروه: ۱۰ نفر



چهارم

استاد وحید گوران  
ترم دو دوره سالانه  
ریاضی پیشرفت  
از ۲۸ دی ، یکشنبه ها  
۱۶:۳۰ - ۱۷:۴۵ ۱۲ جلسه  
۳۵۰.۰۰۰

# تیزلاینی - شو

### آزمون های آکادمی تیزلاین

شبیه سازترین  
آزمون تیزهوشان

هشتم  
۶+۱  
مرحله

چهارم  
۱+۵  
مرحله

هفتم  
۶+۱  
مرحله

ششم  
۱۰+۱  
مرحله

پنجم  
۸+۱  
مرحله

### چهارم تا دهم

با طراحی اساتید برجسته تیزهوشان کشور  
استاد مسعود بیگدلی، استاد فرزاد تندرو، استاد میثم بهرامی  
دکتر میثم کوهگرد، استاد مهدی مهدی زاده، دکتر قربانی و...

دهم  
۷+۱  
مرحله

نهم  
۱۰+۱  
مرحله



آنلاین و حضوری  
در نمایندگی ها

ثبت نام در سایت رسمی آکادمی تیزلاین

www.Tizline.ir ۰۲۱ ۴۴۱۳ ۶۹۷۵ ۰۹۳۳۳ ۳۸۴ ۰۲۰۲



www.Tizline.ir



@Bigbest23



۰۹۳۳۳ ۳۸۴ ۰۲۰۲



۵۰۰۰۲۶۹۱۳۲۴



۰۲۱ ۴۴۱۳ ۶۹۷۵

## برنامه کلاس های آکادمی تیزلاین: پایه هفتم



دکتر قربانی  
ترم دو دوره سالانه  
علوم تیز هوشان هفتم  
از ۱ بهمن، چهارشنبه ها  
۱۲ جلسه  
۲۱:۱۵ - ۲۰:۰۰  
۳۵۰.۰۰۰



استاد مسعود بیگدلی  
ترم دو دوره سالانه  
هوش و استعداد تحلیلی  
از ۲ بهمن، پنج شنبه ها  
۱۲ جلسه  
۲۱:۱۵ - ۲۰:۰۰  
۳۵۰.۰۰۰



استاد مسعود بیگدلی  
ترم دو دوره سالانه  
ریاضی تیز هوشان هفتم  
از ۲۹ دی، دوشنبه ها  
۱۲ جلسه  
۱۹:۳۰ - ۱۸:۱۵  
۳۵۰.۰۰۰



استاد مجید غلامی  
دوره سالانه  
از ۲۹ دی، دوشنبه ها  
۱۰ جلسه  
۲۱:۱۵ - ۲۰:۰۰  
۳۰۰.۰۰۰



استاد پیمان لایق  
از ۲۹ دی  
ساینس (علوم به لاتین)  
دوشنبه ها  
۱۲ جلسه  
۲۱:۱۵ - ۲۰:۰۰  
۳۵۰.۰۰۰



دکتر کاظم غریبی  
دوره سالانه  
فارسی تیز هوشان هفتم  
از ۱ آذر، شنبه ها  
۱۵ جلسه  
۲۱:۱۵ - ۲۰:۰۰  
۴۵۰.۰۰۰



استاد سعید موسی وند  
زبان انگلیسی  
سه شنبه ها از ۳۰ دی  
جمعه ها از ۳ بهمن  
۱۷:۴۵ - ۱۶:۳۰  
۲۱:۱۵ - ۲۰:۰۰  
۱۰ جلسه  
۴۰۰.۰۰۰



دکتر قربانی  
المپیاد زیست شناسی  
از ۴ آذر  
سه شنبه ها  
۱۵ جلسه  
۱۹:۳۰ - ۱۸:۱۵  
۴۵۰.۰۰۰



دکتر میثم کوهگرد  
المپیاد فیزیک  
از ۶ آذر  
پنج شنبه ها  
۱۵ جلسه  
۲۱:۱۵ - ۲۰:۰۰  
۴۵۰.۰۰۰



استاد بهزاد اسداله  
استاد حسین حسین زاده  
المپیاد ریاضی  
از ۲ آذر، یکشنبه ها  
۱۵ جلسه  
۲۱:۱۵ - ۲۰:۰۰  
۴۵۰.۰۰۰

# تیزلاینی - شو

ثبت نام در سایت رسمی آکادمی تیزلاین

[www.Tizline.ir](http://www.Tizline.ir)

دوره سالانه شامل دو ترم ۱۲ جلسه ای با ویدیو قابل دانلود و جزوه قابل پرینت است.  
دوره زبان فارسی تیز هوشان به صورت سالانه ۱۵ جلسه است.

آنلاین

☎ ۰۲۱ ۴۴۱۳ ۶۹۷۵

📍 ۰۹۳۳ ۳۸۴ ۰۲۰۲

✉ ۵۰۰۰۲۶۹۱۳۲۴

## برنامه کلاس های آکادمی تیزلاین: پایه هشتم



دکتر قربانی  
ترم دو دوره سالانه  
علوم تیز هوشان هشتم  
از ۲۸ دی، یکشنبه ها

۱۲ جلسه  
۱۹:۳۰ - ۱۸:۱۵  
۳۵۰.۰۰۰



استاد مسعود بیگدلی  
ترم دو دوره سالانه  
هوش و استعداد تحلیلی  
از ۲ بهمن، پنجشنبه ها

۱۲ جلسه  
۲۱:۱۵ - ۲۰:۰۰  
۳۵۰.۰۰۰



استاد میثم بهرامی جویا  
ترم دو دوره سالانه  
ریاضی تیز هوشان هشتم  
از ۱ بهمن، چهارشنبه ها

۱۲ جلسه  
۲۱:۱۵ - ۲۰:۰۰  
۳۵۰.۰۰۰



استاد مهدی مهدی زاده  
دوره سالانه  
فارسی تیز هوشان هشتم  
از ۱ آذر، شنبه ها

۱۵ جلسه  
۱۹:۳۰ - ۱۸:۱۵  
۴۵۰.۰۰۰



استاد پیمان لایق  
از ۲۹ دی  
ساینس (علوم به لاتین)  
دو شنبه ها

۱۲ جلسه  
۲۱:۱۵ - ۲۰:۰۰  
۳۵۰.۰۰۰



استاد سعید موساوند  
زبان انگلیسی  
سه شنبه ها از ۳۰ دی  
جمعه ها از ۳ بهمن

۱۰ جلسه  
۲۱:۱۵ - ۲۰:۰۰  
۴۰۰.۰۰۰  
۱۷:۴۵ - ۱۶:۳۰  
۲۱:۱۵ - ۲۰:۰۰



استاد بهزاد اسداله  
استاد حسین حسین زاده  
المپیاد ریاضی  
از ۲ آذر، یکشنبه ها

۱۵ جلسه  
۲۱:۱۵ - ۲۰:۰۰  
۴۵۰.۰۰۰



دکتر میثم کوهگرد  
المپیاد فیزیک  
از ۶ آذر  
پنجشنبه ها

۱۵ جلسه  
۲۱:۱۵ - ۲۰:۰۰  
۴۵۰.۰۰۰



دکتر قربانی  
المپیاد زیست شناسی  
از ۴ آذر  
سه شنبه ها

۱۵ جلسه  
۱۹:۳۰ - ۱۸:۱۵  
۴۵۰.۰۰۰

ثبت نام در سایت رسمی آکادمی تیزلاین  
#تیزلاینی\_شو [www.Tizline.ir](http://www.Tizline.ir)

دوره سالانه شامل دو ترم ۱۲ جلسه ای با ویدیو قابل دانلود و جزوه قابل پرینت است.  
دوره زبان فارسی تیز هوشان به صورت سالانه ۱۵ جلسه است.

آنلاین

☎ ۰۲۱ ۴۴۱۳ ۶۹۷۵

📍 ۰۹۳۳ ۳۸۴ ۰۲۰۲

✉ ۵۰۰۰۲۶۹۱۳۲۴

## برنامه کلاس های آکادمی تیزلاین: پایه نهم



استاد فرزاد تندرو  
ترم دو دوره سالانه  
ریاضی تیزهوشان نهم  
از ۱ بهمن، چهارشنبه ها

۲۰:۱۵ - ۲۱:۱۵  
۱۲ جلسه  
۳۵۰.۰۰۰



استاد مسعود بیگدلی  
ترم دو دوره سالانه  
هوش و استعداد تحلیلی  
از ۲ بهمن، پنجشنبه ها

۲۰:۱۵ - ۲۱:۱۵  
۱۲ جلسه  
۳۵۰.۰۰۰



دکتر قربانی  
ترم دو دوره سالانه  
علوم تیزهوشان نهم  
از ۲۸ دی، یکشنبه ها

۲۰:۱۵ - ۲۱:۱۵  
۱۲ جلسه  
۳۵۰.۰۰۰



استاد مجید غلامی  
دوره سالانه  
از ۲۹ دی، دوشنبه ها

۲۰:۱۵ - ۲۱:۱۵  
۱۰ جلسه  
۳۰۰.۰۰۰



استاد پیمان لایق  
از ۲۹ دی  
ساینس (علوم به لاتین)  
دوشنبه ها

۲۰:۱۵ - ۲۱:۱۵  
۱۲ جلسه  
۳۵۰.۰۰۰



استاد مهدی مهدی زاده  
دوره سالانه  
فارسی تیزهوشان نهم  
از ۱ آذر، شنبه ها

۲۰:۱۵ - ۲۱:۱۵  
۱۵ جلسه  
۴۵۰.۰۰۰



استاد سعید موساوند  
زبان انگلیسی  
جمعه ها از ۳ بهمن  
سه شنبه ها از ۳۰ دی

۱۶:۳۰ - ۱۷:۴۵  
۲۰:۱۵ - ۲۱:۱۵  
۱۰ جلسه  
۴۰۰.۰۰۰



استاد بهزاد اسداله  
استاد حسین حسین زاده  
المپیاد ریاضی

از ۲ آذر، یکشنبه ها

۲۰:۱۵ - ۲۱:۱۵  
۱۵ جلسه  
۴۵۰.۰۰۰



دکتر میثم کوهگرد  
المپیاد فیزیک  
از ۶ آذر

۲۰:۱۵ - ۲۱:۱۵  
۱۵ جلسه  
۴۵۰.۰۰۰



دکتر قربانی  
المپیاد زیست شناسی  
از ۴ آذر

۱۸:۱۵ - ۱۹:۳۰  
۱۵ جلسه  
۴۵۰.۰۰۰

ثبت نام در سایت رسمی آکادمی تیزلاین

#تیزلاینی - شو [www.Tizline.ir](http://www.Tizline.ir)

دوره سالانه شامل دو ترم ۱۲ جلسه ای با ویدیو قابل دانلود و جزوه قابل پرینت است.

دوره زبان فارسی تیزهوشان به صورت سالانه ۱۵ جلسه است.

آنلاین

☎ ۰۲۱ ۴۴۱۳ ۶۹۷۵

📍 ۰۹۳۳ ۳۸۴ ۰۲۰۲

✉ ۵۰۰۰۲۶۹۱۳۲۴

## برنامه کلاس های آکادمی تیزلاین:

### پایه دهم



دکتر میثم کوهگرد  
ترم دو دوره سالانه  
فیزیک پیشرفته دهم  
از ۲۹ دی، دوشنبه ها

۱۲ جلسه ۲۱:۱۵ - ۲۰:۰۰  
۳۵۰.۰۰۰



دکتر قربانی  
ترم دو دوره سالانه  
شیمی پیشرفته دهم  
از ۲۷ دی، شنبه ها

۱۲ جلسه ۲۱:۱۵ - ۲۰:۰۰  
۳۵۰.۰۰۰

### # تیزلاینی - شو



استاد فرزاد تندرو  
ترم دو دوره سالانه  
ریاضی پیشرفته دهم  
از ۱ بهمن، چهارشنبه ها

۱۲ جلسه ۱۹:۳۰ - ۱۸:۱۵  
۳۵۰.۰۰۰



دکتر قربانی  
ترم دو دوره سالانه  
زیست شناسی پیشرفته دهم  
از ۳۰ دی، سه شنبه ها

۱۲ جلسه ۲۱:۱۵ - ۲۰:۰۰  
۳۵۰.۰۰۰

ثبت نام در سایت رسمی آکادمی تیزلاین



[www.Tizline.ir](http://www.Tizline.ir)

دوره سالانه شامل دو ترم ۱۲ جلسه ای با ویدیو قابل دانلود و جزوه قابل پرینت است.

☎ ۰۲۱ ۴۴۱۳ ۶۹۷۵

📍 ۰۹۳۳ ۳۸۴ ۰۲۰۲

✉ ۵۰۰۰۲۶۹۱۳۲۴

📷 @mathmovie6

📷 Tizline.ir