

۱. در مراحل کار با میکروسکوپ، بعد از تمیز کردن عدسی‌ها، انجام کدام مورد اولویت دارد؟

- ۱) قرار دادن نمونه آماده شده روی صفحه میکروسکوپ
 ۲) با پیچ جابه‌جایی اسلاید، نمونه را در میدان نور قرار دهیم.
 ۳) برای شروع دیدن، عدسی با بزرگنمایی زیاد در مسیر نور قرار دهیم.
 ۴) صفحه میکروسکوپ را در پایین‌ترین وضعیت قرار دهیم.

۲. کدام بخش، نقشی در مقدار نوری که به نمونه برخورد می‌کند ندارد؟

- ۱) کندانسور
 ۲) منبع نور
 ۳) عدسی شیئی
 ۴) دیافراگم



۳. نام قسمتی که با فلش مشخص شده چیست؟

- ۱) کندانسور
 ۲) صفحه چرخان
 ۳) عدسی چشمی
 ۴) عدسی شیئی

۴. متراکم کننده‌ی نور در اجزای میکروسکوپ همان است.

- ۱) کندانسور
 ۲) عدسی چشمی
 ۳) صفحه‌ی چرخان
 ۴) عدسی شیئی

۵. کدام یک از گزینه‌های زیر، در سلول‌های گیاهی و جانوری مشترک نیست؟

- ۱) غشای سلولی
 ۲) هسته
 ۳) سیتوپلاسم
 ۴) دیواره‌ی سلولی

۶. در مراحل کار با میکروسکوپ نوری پس از تمیز کردن عدسی‌ها، عدسی با بزرگنمایی را باید در مسیر نور قرار دهیم.

- ۱) چشمی - زیاد
 ۲) شیئی - کم
 ۳) شیئی - زیاد
 ۴) چشمی - کم



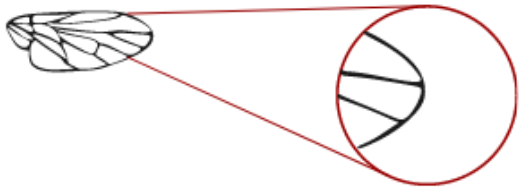
۷. کار «صفحه چرخان» در میکروسکوپ چه می‌باشد؟

- ۱) جابه‌جا کردن عدسی‌های چشمی
۲) جابه‌جا کردن نمونه روی صفحه میکروسکوپ
۳) جابه‌جا کردن عدسی‌های شیئی
۴) متراکم‌کننده نور

۸. قطر یاخته‌ای ۱/۰ میلی‌متر است برای آن که قطر این یاخته در زیر میکروسکوپ ۱۰۰۰۰ میکرون دیده می‌شود بزرگ‌نمایی عدسی چشمی و شیئی چقدر باید باشد؟

- ۱) 100×1000 ۲) 10×10 ۳) 100×100 ۴) 1000×10

۹. تصویر داخل دایره‌ی روبه‌رو، نوک بال حشره‌ای را زیر میکروسکوپ نوری نشان می‌دهد (قطر دایره، ۱ سانتی‌متر است). اگر طول کل بال ۰/۰۳ سانتی‌متر و بزرگ‌نمایی عدسی چشمی ۱۰ باشد، بزرگ‌نمایی عدسی شیئی چند است؟



- ۱) بزرگ‌نمایی ۳
۲) بزرگ‌نمایی ۱۰
۳) بزرگ‌نمایی ۳۰
۴) بزرگ‌نمایی ۱۰۰

۱۰. در میکروسکوپ، نور لامپ برای برخورد به لام از کدام قسمت باید عبور کند؟

- ۱) صفحه‌ی چرخان ۲) عدسی چشمی ۳) کندانسور ۴) عدسی‌های شیئی

۱۱. با توجه به مسیر عبور نور در یک میکروسکوپ نوری قدیمی، به جای علامت سؤال کدام مورد را می‌توان نوشت؟
خورشید (چشمه‌ی نور) ← ؟ ← دیافراگم ← لام ← نمونه

- ۱) کندانسور ۲) لامل ۳) آینه ۴) عدسی شیئی

۱۲. در هنگام کار با میکروسکوپ اولین اقدام کدام است؟

- ۱) تمیز کردن عدسی‌ها ۲) قرار دادن صفحه میکروسکوپ در پایین‌ترین وضعیت
۳) تنظیم عدسی چشمی ۴) تنظیم عدسی شیئی



۱۳. برای مشاهده‌ی یک نمونه‌ی آزمایشگاهی آن را باید در کدام قسمت میکروسکوپ قرار دهیم؟

۱) روی لام و لامل

۲) زیر لام و لامل

۳) بین لام و لامل بطوری که لامل پایین باشد.

۴) بین لام و لامل بطوری که لام پایین باشد.

۱۴. بیش‌رفته‌ترین میکروسکوپ‌های نوری نمونه را چند برابر بیش‌تر از قوی‌ترین ذره‌بین‌ها بزرگ می‌کنند؟

۱) ۲۰۰۰ برابر

۲) ۱۰۰۰ برابر

۳) ۱۰۰ برابر

۴) ۲۰۰ برابر

۱۵. در کدام گزینه مراحل آغاز کار با میکروسکوپ به‌ترتیب صحیح رعایت شده است؟

۱) عدسی با بزرگ‌نمایی زیاد ← تنظیم نور ← تنظیم صفحه در وضعیت مناسب

۲) تمیز کردن عدسی‌ها ← تنظیم صفحه در پایین‌ترین وضعیت ← عدسی با بزرگ‌نمایی کم

۳) تنظیم نور ← تنظیم صفحه در وضعیت مناسب ← عدسی با بزرگ‌نمایی مناسب

۴) عدسی با بزرگ‌نمایی کم ← تنظیم نور ← تمیز کردن عدسی‌ها



MASOUD BIGDELI

پایه:

نام و نام خانوادگی:

تاریخ: / /

پاسخنامه کلیدی

۱	۴	۴	۱	۷	۳	۱۰	۳	۱۳	۴
۲	۴	۵	۴	۸	۲	۱۱	۳	۱۴	۳
۳	۴	۶	۲	۹	۲	۱۲	۱	۱۵	۲



RASOUL BIGDELI