



آکادمی آنلاین تیزلاین قوی ترین پلتفرم آموزشی تیز هوشان

برگزار کننده کلاس های آنلاین و حضوری تیز هوشان ✓

و المپیاد از پایه چهارم تا دوازدهم

آزمون های آنلاین و حضوری ✓

مشاوره تخصصی ✓

با اسکن QR کد روبرو
وارد صفحه اینستاگرام
آکادمی تیزلاین شو و از
محتواهای آموزشی
رایگان لذت ببر



برای ورود به صفحه اصلی سایت آکادمی تیزلاین کلیک کنید

برای دانلود دفترچه آزمون های مختلف برای هر پایه کلیک کنید

برای مطالعه مقالات بروز آکادمی تیزلاین کلیک کنید



وزارت آموزش و پرورش
اداره کل آموزش و پرورش استان کردستان
اداره بخش و پایش کیفیت آموزشی

دفترچه سؤالات

آزمون ورودی پایه دهم مدارس نمونه دولتی دوره دوم آموزش متوسطه

(دبیرستان‌ها و هنرستان‌های فنی و حرفه‌ای)

سال تحصیلی ۱۴۰۲-۱۴۰۱

نام:	نام خانوادگی:	شماره صندلی:
------	---------------	--------------

تاریخ آزمون: ۱۴۰۱/۰۴/۰۳

تعداد سؤالات دفترچه: ۱۰۰ سؤال مدت پاسخگویی به پرسش‌ها: ۱۲۰ دقیقه

دانش آموز عزیز؛ ضمن آرزوی موفقیت برای شما، لطفاً به نکات زیر توجه فرمائید:

- برای هر پاسخ صحیح، سه نمره مثبت و برای هر پاسخ اشتباه، یک نمره منفی در نظر گرفته می‌شود.
- سؤالات بدون پاسخ هیچ نمره‌ای ندارند.
- چنانچه در هر سؤال بیش از یک گزینه را علامت زده باشید، یک نمره منفی در نظر گرفته می‌شود.
- گزینه درست را در پاسخ‌نامه با مداد مشکی نرم کاملاً سیاه کنید.
- اگر خواستید گزینه‌ای را که در پاسخ‌نامه انتخاب کرده‌اید تغییر دهید، آن را به طور کامل پاک کنید.

شماره سؤالات		تعداد سؤال	عنوان آزمون
تا شماره	از شماره		
۱۵	۱	۱۵	آموزش قرآن و پیام‌های آسمان
۳۰	۱۶	۱۵	فارسی
۴۵	۳۱	۱۵	عربی
۶۰	۴۶	۱۵	مطالعات اجتماعی
۷۰	۶۱	۱۰	زبان انگلیسی
۸۵	۷۱	۱۵	علوم تجربی
۱۰۰	۸۶	۱۵	ریاضی

هرگونه کپی برداری، تکثیر و استفاده از سؤالات این آزمون از سوی افراد، دستگاه‌ها و مؤسسات پیگرد قانونی دارد.

۱- کدام مورد مربوط به حکمت انفاق نمی‌باشد؟

- (الف) توزیع عادلانه ثروت بین اغنیاء.
 (ب) جلوگیری از انحصار ثروت در دست ثروتمندان.
 (ج) از بین بردن فاصله طبقاتی میان فقیر و غنی.
 (د) حاکمیت آرامش و امنیت در جامعه و عطفوت بین مردم.

۲- همه گزینه‌ها از آثار ترک امر به معروف و نهی از منکر می‌باشند به جز گزینه

- (الف) مسلط شدن افراد فاسد بر مردم و برداشته شدن رحمت الهی.
 (ب) بی تفاوت شدن مردم نسبت به سرنوشت یکدیگر.
 (ج) هر امر به معروف و نهی از منکری یک موفقیت است.
 (د) نابودی باورهای دینی مردم و دور شدن آنها از اسلام.

۳- مخرب‌ترین سلاح دشمن در جنگ علیه مسلمانان چیست؟

- (الف) حمله نظامی (ب) تحریم اقتصادی (ج) تحریم سیاسی (د) تهاجم فرهنگی

۴- کدام گزینه در مورد جهاد با سرکشان درست می‌باشد؟

- (الف) رهبر جامعه ابتدا با ملایمت به ارشاد آنان می‌پردازد و در صورت توبه با لطف رفتار می‌کند.
 (ب) نبرد سپاه اسلام با حکومت‌های ایران و روم، نمونه‌هایی از جهاد با سرکشان است.
 (ج) مسلمانان موظفند بدون دستور حاکم اسلامی با سرکشان به مقابله بپردازند.
 (د) جهاد با سرکشان نوعی جهاد ابتدایی است.

۵- دلیل پایداری و استقامت فراوان پیامبران در راه خدا چه بود؟

- (الف) شجاع بودن آنان در برابر مفسدان و مشرکان جامعه.
 (ب) ایمان و استقامت، کلید دست یافتن به وعده‌های بزرگ الهی است.
 (ج) مبارزه کردن با عقاید باطل و خرافه.
 (د) امیدوار بودن به راهنمایی بیشتر مردم.

۶- کدام یک از گزینه‌های زیر درست نمی‌باشد؟

- (الف) ایمان، اعتقاد و باور قلبی کامل به یک موضوع یا حقیقت است.
 (ب) ایمان و علم دو برادر همراه و دو دوست جدایی ناپذیرند.
 (ج) ایمان، مشوق و محرک ما برای رفتن به سمت عمل است.
 (د) ایمان، انسان را از بی‌هدفی و سردرگمی نجات می‌دهد.

۷- ما در مورد شناخت خدا اعتقاد داریم که

- (الف) سرچشمه همه کمالات و کاستی‌های مخلوقات، خداوند متعال است.
 (ب) توانایی محدود انسان، منجر به شناخت دقیق خدا می‌شود.
 (ج) توصیف دقیق و بی‌نقص خدا در قرآن، انسان را به شناخت صحیح خدا یاری می‌دهد.
 (د) کمال رسیدن به شناخت آفریدگار هستی، توان و درک انسان است.

۸- کدام گزینه از فواید آمادگی و مهارت‌های نظامی یک کشور نمی‌باشد؟

- (الف) پیروزی در جنگ (ب) کشورگشایی (ج) ترساندن دشمنان (د) جلوگیری از جنگ

۹- احساس بیهودگی و پوچی در زندگی برای چه کسی ایجاد می‌شود؟

- (الف) کسی که اعتقاد به خدا دارد.
 (ب) کسی که می‌داند در این جهان به حال خود رها نشده است.
 (ج) کسی که حسرت چیزی که ندارد را نمی‌خورد.
 (د) کسی که هدف والایی نداشته باشد.

۱۰- ترجمه کدام ترکیب قرآنی صحیح است؟

- (الف) بَأْسٌ شَدِيدٌ: اندوه و سختی زیاد
 (ب) أَفْلا يَنْظُرُونَ: پس آیا دیدید
 (ج) فَإِذَا قُضِيَتِ الصَّلَاةُ: پس وقتی که نماز کامل شد
 (د) كَيْفَ سَطَّحَتْ: چگونه گسترده شد

۱۱- ترجمه صحیح کلمات (فوز - سعیر - سبات - ثقیل) به ترتیب در کدام گزینه آمده است؟

- الف) رستگاری - دوزخ - استراحت - گران بار
 ب) پیروزی - دوزخ - استراحت - سخت
 ج) رستگاری - روشنائی - تثبیت - با ارزش
 د) موفقیت - آتش - استقامت - سنگین

۱۲- ترجمه کدام ترکیب قرآنی صحیح است؟

- الف) مِنْ حَيْثُ لَا يَحْتَسِبُ: از جایی که گمان نمی‌کرد
 ب) مِنْ يَوْمِ الْجُمُعَةِ: از روز جمعه
 ج) لِيَعْلَمَ اللَّهُ: تا خدا مشخص کند
 د) أَوْ نَعْقِلُ: یا اندیشه و درک کردیم

۱۳- ترجمه کدام عبارت قرآنی صحیح نیست؟

- الف) رَبِّ اغْفِرْ لِي وَ لِوَالِدَيَّ: پروردگارا بر من و پدرم بیاور.
 ب) وَ لِمَنْ دَخَلَ بَيْتِي مُؤْمِنًا: و هر کسی که با ایمان داخل شد به خانه ام.
 ج) وَ لَا تَزِدِ الظَّالِمِينَ إِلَّا تَبَارًا: و جز بر هلاکت و نابودی ستمگران میفزای.
 د) وَيُؤَخِّرْكُمْ إِلَىٰ أَجَلٍ مُّسَمًّى: و اجل شما را تا زمان مشخص به تاخیر اندازد.

۱۴- ترجمه درست عبارت قرآنی «وَلَا تَكُونُوا كَالَّذِينَ نَسُوا اللَّهَ فَأَنْسَاهُمْ أَنْفُسَهُمْ» کدام گزینه است؟

- الف) مانند کسانی نباشید که خدا را فراموش می‌کردند، پس (خدا) خود آن‌ها را از یاد خودشان برد.
 ب) مانند کسانی نباشید که خدا را فراموش نکردند، پس (خدا) خود آن‌ها را از یاد خودشان نبرد.
 ج) مانند کسانی نباشید که خدا را فراموش کردند، پس (خدا) خود آن‌ها را از یاد خودشان برد.
 د) مانند کسانی نباشید که خودشان را فراموش کردند، پس (خدا) نیز آن‌ها را از یاد خودشان برد.

۱۵- در عبارت قرآنی «أَفَكُلَّمَا جَاءَكُمْ رَسُولٌ يبيِّنُ لَكُمْ آيَاتِنَا فَأْتَيْتُمُوهُمُ الْكِبْرِيَاءَ كَأَنْتُمْ لَا تَعْقِلُونَ» به چه چیزی اشاره نشده است؟

- الف) کشتن پیامبران ب) انکار کردن پیامبران ج) سرکشی در مقابل پیامبران د) آمدن پیامبران برای هدایت انسان

فارسی

از سوال ۱۶ تا ۳۰

۱۶- برای کدام واژه در ابیات زیر مترادف وجود دارد؟

- به چشم بصیرت به خود درنگر / تو را تا در آینه، زنگار نیست
 - مار بد جانی ستاند از سلیم / یار بد آرد سوی نار مقیم
 - مهتری گر به کام شیر در است / شو، خطر کن ز کام شیر بجوی
 - دریغ است ایران که ویران شود / گنم پلنگان و شیران شود

- الف) خلق و خوی ب) آثار ج) روشن بینی د) نیک بختی

۱۷- معنی واژه‌های «ناهید - مُسَخَّر - آداب - باشندگان - گنم» به ترتیب در کدام گزینه آمده است؟

- الف) سیاره زُحل / رام / مراسم / ساکنان / سرزمین پهلوانان
 ب) سیاره کیوان / گرفتار / رسم / جمع باشنده / محل زندگی حیوانات اهلی
 ج) مهر / مسخره می‌کند / جمع ادب / طالب و خواستار / محل و جایگاه حیوانات
 د) ستاره زُهره / مطیع / رسوم / حاضران / محل زندگی جانوران وحشی

۱۸- رابطه کدام گروه واژگان، به ترتیب بر اساس الگوی زیر نیست؟

(هم خانواده - مترادف - متضاد - جمع و مفرد)

- الف) اعتراض، عارض، نیکان، خوبان، غره، فروتن، ارباب، رب
 ب) ضمن، ضامن، متانت، وقار، فروغ، ظلمت، اعضا، عضو
 ج) ایجاد، وجد، منش، کردار، اجتماعی، فردی، خصال، خصلت
 د) محضر، حاضر، فام، گون، خیال، واقعیت، مناظره، نظر

۱۹- در کدام گزینه ، غلط املایی وجود دارد؟

- (الف) چون میغ و رعد و برق و فوسِ فُرح و علامانی که در هوا پدید آید ، همه عجایبِ صنَعِ حق تعالی است .
 (ب) یکی از جلوه های مهربانی را در رفتار شوق انگیز رهبر با خانواده شهدای اقلیت های مذهبی می بینیم؛ ایشان فرمودند: «ما در ایران ، کرد ایرانی داریم ، عاشوری ایرانی داریم ...»
 (ج) طنز ظریف و کارساز برای آنکه انتقادش به طعن ولعن و هجو، شباهت نیابد، انتقادها را با طنز می آمیزد و آن را دلیلی می کند.
 (د) ای ابوذر، خداوند متعال به سیمای ظاهر و دارایی ها و گفته هایتان نمی نگرد. مَثَلِ مؤمنان ، جمله چون یک تن است .

۲۰- به ترتیب هر کدام از متن های زیر معرف کدام شخصیت می باشد؟

- نویسنده معروف فرانسوی در سال های (۱۹۴۴-۱۹۰۰) است . وی در جوانی به هوانوردی پرداخت . در جنگ جهانی دوم به خدمت ارتش درآمد و در جنگ، مفقودالثر شد .
 - مشهورترین شاعر رمانتیک قرن نوزدهم فرانسه است. وی آزاد منش و آزادی خواه و طرفدار جدی اصلاحات اجتماعی به نفع طبقات محروم و رنجبر بود.
 - وی از قدیمی ترین شاعران فارسی گوی پس از اسلام و معاصر سلسله طاهریان بوده است . وفات او را حدود سال ۲۲۰ هجری قمری نوشته اند .

- (الف) سنت اگزوپری ، ویکتور هوگو ، حنظلله باد غیسی
 (ب) رابرت فیشر ، سنت اگزوپری ، استاد حاسب
 (ج) ویکتور هوگو، هلن کلر ، استاد حمزه
 (د) ویکتور هوگو ، سنت اگزوپری ، مجد خوانی

۲۱- ابیات کدام گزینه با همدیگر قرابت معنایی دارند؟

(۱) نیابد بدو نیز ، اندیشه را / که او برتر از نام و از جایگاه

(۲) دیده ای نیست نبیند رخ زیبای تو را / نیست گوشی که همی نشنود آوای تو را

(۳) ملکا ذکر تو گویم که تو یاکی و خدایی / نروم جز به همان ره که توام راه نمایی

(۴) ستودن نداند کس او را چو هست / میان ، بندگی را بایادت بست

- (الف) گزینه های ۱ و ۳ (ب) گزینه های ۲ و ۴ (ج) گزینه های ۱ و ۴ (د) گزینه های ۲ و ۳

۲۲- کدام گزینه بر مفهوم " توکل به خدا" اشاره دارد؟

(الف) « اگر یک دوست خفته است ، دوست دیگر بیدار است .»

(ب) ای دل، ار سیل فنا بنیاد هستی بر کند / چون تو را نوح است کشتیان، ز توفان غم مخور

(ج) در دلش خورشید ایمان را نمی دیدند.

(د) « مرا از این همه ، هیچ غم نیست ، آلا رضای تو ؛ می باید تا بدانم راضی هستی یا نه ؟»

۲۳- مفهوم عبارت « اگر آدمی را هرگز دردی نمی رسید، به چه چیز ترک می کرد گناهان را و به چه چیز تواضع می کرد نزد خدا » در کدام گزینه آمده است؟

(الف) نیاز انسان به درد و رنج برای دوری از گناه

(ب) نیاز انسان به وجود گناه برای توبه کردن

(ج) دوری از گناه و معصیت برای رسیدن به خدا

(د) حکمت در آفرینش کل موجودات

۲۴- به ترتیب لحن مناسب برای خواندن درس های « آشنای غریبان و میلاد گل » در کدام گزینه آمده است؟

(الف) لحن عاطفی - لحن شاد

(ب) لحن تعلیمی - لحن عاطفی

(ج) لحن توصیفی - لحن تعلیمی

(د) لحن شاد - لحن عاطفی

۲۵- با توجه به عبارت های زیر، آرایه های «تشخیص-تشبیه-کنایه-تلمیح» به ترتیب در کدام گزینه ها آمده است؟

(۱) بیمار پاسخ خویش را یافت و آرام و خندان دیده از جهان فرو بست .

(۲) بلافاصله نور اندیشه ای ذهنم را روشن کرد.

(۳) همی خواهم از کردگار جهان / شناسنده آشکار و نهان

(۴) روزی پیر ما، با جمعی از همراهان به در آسیابی رسید؛ به همراهان گفت: «می دانید که این آسیاب چه می گوید؟»

- (الف) ۱، ۳، ۴، ۲ (ب) ۳، ۱، ۲، ۴ (ج) ۳، ۲، ۱، ۴ (د) ۱، ۲، ۴، ۳

۲۶- با توجه به اطلاعات ذکر شده در هر گزینه، کدام گزینه درست است؟

- (الف) در بیت (آفرینش همه تنبیه خداوند دل است / دل ندارد که ندارد به خداوند اقرار)، «خداوند و خداوند» آرایه تکرار است.
(ب) در بیت (دیدار یار غایب، دانی چه ذوق دارد؟ / آبری که در بیابان بر تشنه‌ای بیبارد) پرسش انکاری وجود دارد.
(ج) در عبارت (این مرد چنان سرگرم حساب های خود بود که با ورود من حتی سر برداشت.) یک آرایه کنایه وجود دارد.
(د) در بیت (پیام پیامبر (ص)، گنجینه و آبشخوری است که انسانیت، برای شکوهمندی خود بدان، نیازمند است.) "آبشخور" مشبّهه است.

۲۷- در عبارت زیر چند ترکیب وصفی وجود دارد؟

- در چشم میهن، همه فرزندان این آب و خاک، که زاد و بودشان و ریشه وجودشان در خاک اینجاست، یکسان-
اند و هیچ رنگ و نژاد و لهجه و زبانی به دیده این مادر، بر آن دیگری برتری ندارد. اما رگ و ریشه همه در یک
خاک نهاده شده است و از یک آبشخور مایه‌ور و سیراب می‌شوند.

(د) ۱۳

(ج) ۱۲

(ب) ۸

(الف) ۶

۲۸- در کدام گزینه ساخت تمام واژه‌ها یکسان است؟

- الف) قلمدان، گلدان، سخندان، شمعدان
ب) خنده، گیره، آموزه، شانه
ج) بهاره، گردنه، زبانه، آشیانه
د) کردستان، دادستان، گلستان، افغانستان

۲۹- نقش دستوری واژه‌های مشخص شده در کدام گزینه به ترتیب نادرست نوشته شده است؟

- (الف) در هر که این دو گوهر یابی، چنگ در وی زن، و از دست مگذار که وی همه را به کار آید. (هر: صفت مبهم / همه: صفت مبهم)
(ب) لایب حدس می‌زنید وقتی که در هنگام طلوع خورشید صدای نازک و عجیبی مرا از خواب بیدار کرد. (لابد: قید / بیدار کرد: ماضی ساده)

(ج) همه کار ایام، درس است و پند / دریغا که شاگرد هشیار نیست. (کار: نهاد / دریغا: شبه جمله)

(د) و اگر کسی به جواب مشغول شود، او بر بهتر جوابی از آن، قادر بود، صبر کند. (شود: مضارع التزامی / بود: مضارع التزامی)

۳۰- با توجه به اطلاعات داده شده در هر گزینه، گزینه نادرست را انتخاب کنید.

- (الف) به لطفم بخوان و مران از درم / ندارد به جز آستانت سرم «م» در لطفم: مفعول / «م» در سرم: مضاف الیه
(ب) در خانه پدرش چندان جامه نبود که او را در آن بپنچند و چراغ نبود. پدر او را سه دختر بود. (نبود: فعل غیراسنادی / پدر: نهاد)
(ج) دلا، غافل ز سبحانی چه حاصل / مطیع نفس شیطانی چه حاصل (بیت دارای پنج جمله است / مطیع: مسند)
(د) خاموش مباش زیر این خرقة / بر جان جهان، دوباره جان آمد (مباش: فعل ماضی ساده نیست / دوباره: قید)

از سوال ۳۱ تا ۴۵

عربی

۳۱- ترجمه صحیح را انتخاب کنید. «عِنْدِي مُشْكِلَةٌ وَ حَلُّهَا بِيَدِكَ»

- (الف) من مشکلی داشتم و حل آن را تو می‌دانی.
(ب) نزد من مشکلی است و راه حل آن را تو می‌دانی.
(ج) نزد تو مشکلی است و حل آن به دست من است.
(د) من مشکلی دارم و حل آن به دست توست.

۳۲- وزن کلمات در همی گزینه‌ها به جز گزینه‌ی صحیح می‌باشد.

- (الف) تقدیم - استغفار - جاهد (تفعیل - استفعال - فاعل)
(ب) تقابل - اجتماع - تعلیم (تفاعل - افتعال - تفعیل)
(ج) استخدام - محاکمه - مجتهد (استفعل - مُفاعلة - مُفتعل)
(د) انتظار - تعلم - مکتوب (انفعال - تفعّل - مفعول)

۳۳- فعل امر مناسب برای جای خالی کدام است؟ «یا طالباتُ، کلام مُدرستنا»

- (الف) اِسمعی (ب) اِسمعَنَّ (ج) اُخْرَجُوا (د) اُطْبِخْنَ

۳۴- ترجمه لغات «نفقات - تعویض - دلیل - ملف» به ترتیب کدام است؟

- (الف) کالاهای - ذخیره کردن - راهنمایی - پرونده
(ب) هزینه‌ها - ذخیره کردن - علت - جوجه
(ج) هزینه‌ها - جبران کردن - راهنما - پرونده
(د) کالاهای - جبران کردن - علت - جوجه

۳۵- ترجمه ی صحیح عبارت « أَصَابَتْ سَفِينَتُهُمْ صَخْرَةً؛ فُخَاوُوا . » در کدام گزینه آمده است؟

- الف) کشتی آنها به صخره‌ای (تخته سنگی) برخورد کرد؛ پس غمگین شدند.
 ب) کشتیشان به صخره‌ای (تخته سنگی) برخورد کرد؛ پس ترسیدند.
 ج) کشتی آنها به صخره‌ای (تخته سنگی) نزدیک شد؛ پس ترسیدند.
 د) کشتیشان به صخره‌ای (تخته سنگی) برخورد کرد؛ پس فرار کردند.

۳۶- در عبارت « لا تصعدی . أنتِ لاتقدرین . لقد جرحتِ بدنکِ . » نوع فعل های به کار رفته به ترتیب کدام هستند؟

- الف) نهی - مضارع منفی - ماضی
 ب) امر - نهی - مضارع منفی
 ج) نهی - مضارع - ماضی منفی
 د) مضارع منفی - نهی - ماضی

۳۷- کدام جمله بر اساس واقعیت صحیح نیست؟

- الف) الكلبُ حیوانٌ یحرسُ أموالَ الناسِ .
 ب) إستخرج الفلاحون شایاً من البئر للزراعة .
 ج) الصاعقةُ كهرباءٌ تنزلُ من السماءِ مع الرعدِ .
 د) النارُ نتیجةُ احتراقِ الخشبِ و غیره .

۳۸- در جمله ی « تمثالُ الممتنّی فی مدینة بغداد » به ترتیب چه ترکیب‌هایی آمده است؟

- الف) وصفی - اضافی
 ب) اضافی - وصفی
 ج) وصفی - وصفی
 د) اضافی - اضافی

۳۹- ترجمه درست « ما كانتُ عندی - اشتغل » در کدام گزینه آمده است؟

- الف) نداشتی - کار می‌کنم
 ب) نبودم - کار می‌کردم
 ج) نداشتم - کار کرد
 د) ندارم - کار می‌کنم

۴۰- در کدام جمله فعل مناسب (از نظر شیخص) به کار نرفته است؟

- الف) یا زمیلان رجاء لا تنزلا
 ب) فقالت المدرّسة للبنات : لا تضحكن
 ج) رجّع الكلبُ و قال للغزاة : أنتِ لا تقدّرين
 د) یا أخی إسمعی كلامَ مدرّسنا

۴۱- کدام گزینه درست ترجمه نشده است؟

- الف) علیکم بمواصلة أبحاثکم . باید به تلاش‌هایتان ادامه دهید .
 ب) هو ظنُّ أنّ الحمامة تُشجّعهُ . او گمان کرد که کبوتر تشویقش می‌کند .
 ج) أسکتی یا طفلة ولا تصرّخی . ای دختر بچه ساکت باش و فریاد نزن .
 د) كانت الهدیة زُجاجة عطر أمها . هدیه ، شیشه‌ی عطر مادرش بود .

۴۲- مفرد کدام جمع مکسر درست است؟

- الف) عُمال: عمل
 ب) بضائع: بضاعة
 ج) أفارقة: فرقة
 د) صُحف: صفحه

۴۳- أحسنُ صفةً للحلیب:

- الف) إنتباه
 ب) التّعَب
 ج) الطازج
 د) المُجفّف

۴۴- کدام دو کلمه مترادف نیستند؟

- الف) نام - رَقَدَ
 ب) ولّج - دَخَلَ
 ج) قَرَعَ - طَرَقَ
 د) زادَ - زَارَ

۴۵- کدام گزینه با جمله ی « عاقبت ، جوینده یابنده بود » متناسب است؟

- الف) مَنْ طَلَبَ أَخاً يَلَا عَيْبَ بَقَى يَلَا أَخٍ .
 ب) هذا الفرسُ و هذا الميدان .
 ج) حُسْنُ الأدبِ يَسْتُرُ قُبْحَ النَّسَبِ .
 د) مَنْ طَلَبَ شَيْئاً وَ جَدَّ ، وَجَدَّ .

از سوال ۴۶ تا ۶۰

مطالعات اجتماعی

۴۶- به ترتیب «متنوع ترین و گسترده ترین» زیست‌بوم‌ها در کدام مناطق قرار گرفته‌اند؟

- الف) توندرا - استوایی
 ب) تایگا - توندرا
 ج) بیابان - استوایی
 د) استوایی - تایگا

۴۷- اگر از قطب شمال و جنوب به سمت استوا حرکت کنیم درجه عرض جغرافیایی چه تغییری می‌کند؟

- الف) زیاد می‌شود
 ب) کم می‌شود
 ج) تغییری نمی‌کند
 د) صفرباقی می‌ماند

۴۸- اگر شهر (الف) در فاصله سه قاچ زمانی و در غرب نصف النهار مبدأ قرار گرفته باشد، و در نصف النهار مبدأ ساعت ۱۵ باشد، در شهر (الف) ساعت چند است؟

- (الف) ساعت ۱۲ (ب) ساعت ۲۱ (ج) ساعت ۱۸ (د) ساعت ۶

۴۹- هریک از موارد زیر کدامیک از عوامل موثر بر آب و هوای جهان است؟ به ترتیب مشخص کنید.

«تغییر جهت وزش بادهای - کاهش گرما و سرمای زمستان - ایجاد سه منطقه آب و هوایی»

- (الف) فشار هوا و جریان باد - دوری و نزدیکی به دریا و اقیانوس - زاویه تابش خورشید
(ب) ارتفاع از سطح زمین - زاویه تابش خورشید - دوری و نزدیکی به دریا و اقیانوس
(ج) فشار هوا و جریان باد - ارتفاع از سطح زمین - زاویه تابش خورشید
(د) ارتفاع از سطح زمین - دوری و نزدیکی به دریا و اقیانوس - زاویه تابش خورشید

۵۰- در چه صورت رشد جمعیت و افزایش جمعیت جوان یک نعمت بزرگ و مایه پیشرفت کشور خواهد شد؟

- (الف) چنانچه برنامه ریزی و سرمایه گذاری مناسب برای مدیریت جمعیت و بهره‌وری از جوانان صورت گیرد.
(ب) اگر آینده‌نگری در تمام امور مربوط به سیاست‌های کاهشی و افزایشی جمعیت وجود داشته باشد.
(ج) اگر برنامه ریزی و سرمایه گذاری مناسب برای آموزش صحیح و کار و تامین شغل جوانان صورت گیرد.
(د) در صورت انباشت ثروت و سرمایه‌های جامعه در بخش تولید، کالا و خدمات وجود داشته باشد.

۵۱- در کدام گزینه رویداد تاریخی اشاره شده، مربوط به تاریخ اروپا با سلسله پادشاهی ذکر شده در مقابل آن همزمان نیست؟

- (الف) ایجاد مستعمرات توسط پیشگامان ازتعمار ← صفویه (ب) انقلاب صنعتی در انگلستان ← افشاریه و زندیه
(ج) رواج اندیشه آزادی خواهی در اروپا ← قاجاریه (د) آغاز و پایان جنگ جهانی اول ← بهلولی

۵۲- در مورد علت تغییر پایتخت در دوره شاه تهماسب کدام مورد صحیح می باشد؟

- (الف) چون تبریز در معرض هجوم عثمانی ها بود. (ب) چون خانواده شاه تهماسب در قزوین بودند.
(ج) قزوین امکانات اقتصادی بیشتری داشت. (د) چون تبریز در معرض هجوم ازبک ها بود.

۵۳- نوع نظام حکومتی در زمان کدام دو پادشاه زیر، هم پادشاهی و هم مشروطه سلطنتی بوده است؟

- (الف) رضا شاه / مظفرالدین شاه (ب) احمد شاه / رضا شاه
(ج) محمدعلی شاه / مظفرالدین شاه (د) محمدعلی شاه / احمد شاه

۵۴- همه موارد به جز گزینه درست است.

- (الف) انقلاب سفید موجب تحکیم سلطه آمریکا در ایران و وابستگی سیاسی و عادی می شد.
(ب) بر اساس کاپیتولاسیون، آمریکایی‌ها در ایران مصونیت قضایی پیدا می‌کردند.
(ج) قیام ۲۹ بهمن ۵۶ مردم تبریز به مناسبت چهلم شهدای ۱۹ دی ماه قم بود.
(د) تصویب انجمن ایالتی و ولایتی در حقیقت زمینه‌سازی برای مشارکت مردم در فعالیت‌های اجتماعی بود.

۵۵- در ارتباط با کودتای ۲۸ مرداد ۱۳۳۲ کدام گزینه صحیح نمی باشد؟

- (الف) این کودتا موجب سرنگونی دولت مصدق شد. (ب) منابع نفت ایران دوباره به دست انگلستان افتاد.
(ج) رضا شاه آشکارا قانون اساسی را نادیده گرفت. (د) سازمان ساواک به سرکوبی مخالفان رژیم پرداخت.

۵۶- انتخاب کدام یک از کارگزاران زیر متفاوت است؟

- (الف) انتخاب رئیس جمهور (ب) انتخاب رهبری (ج) انتخاب مجلس خبرگان (د) انتخاب نماینده مجلس

۵۷- با توجه به تعریف بهره‌وری اگر با به کارگیری روش‌های مناسب ضایعات تولید را کم کنیم به ترتیب نهاده و ستانده و بهره‌وری چه تغییری می کند؟

- (الف) داده (بدون تغییر) - ستانده (کم) - بهره‌وری (بدون تغییر) (ب) داده (بدون تغییر) - ستانده (زیاد) - بهره‌وری (زیاد)
(ج) داده (زیاد) - ستانده (کم) - بهره‌وری (بدون تغییر) (د) داده (زیاد) - ستانده (زیاد) - بهره‌وری (زیاد)

۵۸- اجتماعی شدن هم نیاز فرد و هم نیاز جامعه است. کدام مورد جزء دلایل آن نیست؟

- (الف) موجب تداوم حیات جامعه می شود.
 (ب) در سراسر زندگی از طریق زندگی در جامعه آموخته می شود.
 (ج) مهم ترین مرحله آن مدرسه است.
 (د) موجب شکل گیری هویت و شخصیت افراد می شود.

۵۹- قضات دیوان عالی کشور، اعضای شورای نگهبان و وزارتخانه‌ها به ترتیب زیر نظر کدام یک از قوای سه گانه فعالیت می کنند؟

- (الف) قوه قضاییه - قوه مجریه - قوه مقننه
 (ب) قوه مقننه - قوه مجریه - قوه قضاییه
 (ج) قوه مجریه - قوه مقننه - قوه قضاییه
 (د) قوه قضاییه - قوه مقننه - قوه مجریه

۶۰- در خانواده‌های چند فرزندی، کدام جنبه از رشد کودکان بیشتر تقویت می شود؟

- (الف) رشد فرهنگی (ب) رشد جسمی (ج) رشد اجتماعی (د) رشد علمی

از سوال ۶۱ تا ۷۰

زبان انگلیسی

۶۱. Iranian peopleIslamic revolution..... On Bahman 22 nd.

- (الف) participate-culture (ب) celebrate- anniversary
 (ج) commemorate -military (د) forget- nature

۶۲. I think using is very important .I use a lot. I always to the internet at night. I useful books. Living with no technology is very hard.

- (الف) information technology- media -download-connect
 (ب) computer-Internet-interview-attend
 (ج) media -information technology- connect-download
 (د) television-Internet-participate-download

۶۳. A: What's your teacher like ?

B: and all the students like her.

- (الف) she likes traveling (ب) she's great
 (ج) she likes her mother (د) she is a housewife

۶۴. My father doesn't like pizza. He it.

- (الف) usually eats (ب) never eat (ج) usually eat (د) never eats

۶۵. A: What Mardin yesterday?

B : He his homework.

- (الف) did/does/did (ب) does/do/does (ج) did/do/did (د) does/did/do

۶۶. Ario likes to become a firefighter to..... fire and saves peoples lives.

- (الف) get on (ب) take off (ج) put out, (د) get off

۶۷. Zahra drove to work this morning. she had aShe had some and broke her leg.

The people called Emergency. They her to the ER.

- (الف) car crash, bruises, brought (ب) bleeding, brought, car crash
 (ج) bleeding , bruises , car crash (د) bruises , car crash ,brought

متن زیر را بخوانید و جواب سوالات مربوط به آن را انتخاب کنید.

Reading
comprehension

Nowruz is one of the biggest national ceremony in Iran. It is the beginning of spring. Iranian people celebrate New Year. They usually go traveling. They usually go to ... (۸)... environment with their relatives and friends. Some board the plane and some take ... (۹)...

... (۱۰)... Some go by their car. Iranian people respect nature on 13th of Farvardin.

- ۶۸ . (الف) selfish (ب) pleasant (ج) brave (د) nervous
 ۶۹. (الف) an express train (ب) voyage (ج) passport (د) people

با توجه به متن منظور از کلمه "some" کدام گزینه است؟

الف) friends

ب) relatives

ج) people

د) plane

از سوال ۸۵۶۷۱

علوم تجربی

۷۱- عناصر کدام گزینه، خواص مشترک بیشتری دارند؟

الف) Ar و O

ب) S و O

ج) Ar و Mg

د) S و C

۷۲- عنصر A با عدد اتمی ۱۷ با عنصر B با عدد اتمی ترکیب تشکیل می دهد.

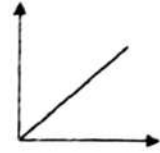
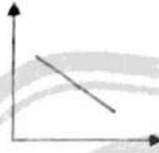
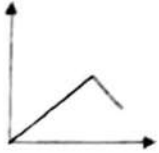
الف) ۱۹ - مولکولی

ب) ۱۱ - مولکولی

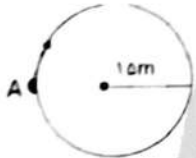
ج) ۹ - یونی

د) ۱۱ - یونی

۷۳- کدام نمودار، مقایسه ارتباط بین نقطه جوش و میزان جاری شدن هیدروکربن را به درستی نشان می دهد؟



۷۴- جسم متحرکی، مسیر دایره‌ای را مطابق شکل (از نقطه A) یک بار دور می زند، جابجایی و مسافت پیموده شده، به ترتیب چند متر است؟ ($\pi = 3$)



الف) ۹۰ - ۹۰

ب) ۹۰ - ۰

ج) ۱۸۰ - ۱۸۰

د) ۱۸۰ - ۰

۷۵- با وارد کردن نیروی خالص ۱۲ نیوتونی به جسم ساکن A روی یک سطح افقی بدون اصطکاک، آن را به حرکت در می آوریم، و در مدت ۲ ثانیه سرعت آن را به ۶ m/s می رسانیم، جرم جسم A چند گرم است؟



الف) ۴۰۰۰

ب) ۴۰۰

ج) ۴۰

د) ۴

۷۶- عامل حرکت ورقه‌های سنگ کره کدام گزینه می باشد؟

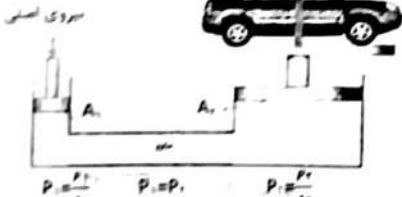
الف) جریان‌های همرفتی سنگ کره

ب) اختلاف دما و چگالی در سست کره

ج) جریان‌های دریایی

د) اختلاف دما بین سست کره و سخت کره

۷۷- در یک بالابر هیدرولیکی، به کمک نیروی ۱۶۰N، خودرویی به جرم ۸۰۰ KG را، بلند کرده‌ایم، اگر مساحت پیستون بزرگ $0.2 m^2$ باشد، مساحت پیستون کوچک چقدر خواهد بود؟



الف) ۰.۰۴

ب) ۰.۰۰۴

ج) ۲۵

د) ۲۵۰

۷۸- دو قرقره متحرک A و B مفروض است، اگر قطر قرقره A، ۵ برابر قطر قرقره B باشد، نسبت مزیت مکانیکی قرقره A به قرقره B چند است؟

الف) ۵

ب) ۰.۲

ج) ۱

د) ۲

۷۹- مقدار کدام عنصر در خورشید، دائماً رو به افزایش است؟

الف) هیدروژن

ب) هلیوم

ج) اکسیژن

د) نیتروژن

۸۰- در شکل مقابل (توالی طبیعی و بدون وارونگی لایه‌های رسوبی) کدام لایه از بقیه جوانتر است؟



الف) A

ب) C

ج) D

د) E

۸۱- سرخس مانند دارای بوده و بر خلاف ذرت، فاقد می باشد.

- (الف) خزه - هاگدان - آوندهای چوبی و آبکش
 (ب) لوبیا - دانه - گل
 (ج) کاج - آوندهای چوبی و آبکش - دانه
 (د) سیب زمینی - ساقه زیرزمینی - آوندهای چوبی و آبکش

۸۲- در جدول زیر، هر کدام از ویژگی‌های سمت راست، مربوط به یکی از ویژگی‌های سمت چپ می‌باشد، کدام واژه‌های سمت چپ اضافی می‌باشند؟

• حشرات	لیسه و ده پا در این گروه قرار دارند.	(الف) کرم‌های لوله ای - حشرات
• کرم های پهن	هیچ دستگاهی در بدن خود ندارند.	(ب) کرم‌های پهن - حشرات
• نرم تنان	درون بدن آنها دستگاه گردش آب وجود دارد.	(ج) اسفنج ها - کرم های لوله‌ای
• کرم های حلقوی	تعداد پای حرکتی آنها، ۸ پا می باشد.	(د) خارپوستان - عنکبوتیان
• اسفنج ها	زالو جزو این گروه است.	
• عنکبوتیان	ساده ترین گروه کرم ها هستند.	
• خارپوستان		
• کرم های لوله ای		

۸۳- کدام یک از گزینه‌های زیر، درباره باکتری‌ها نادرست است؟

- (الف) فاقد پوشش ماده وراثتی هستند.
 (ب) نوعی ویژگی آنها را به گیاهان شبیه کرده است.
 (ج) اکثر آنها برای انسان مضرند.
 (د) ویروس‌ها، آنها را وادار به ساختن ویروس می‌کنند.

۸۴- کدام ویژگی، در ماهی‌ها و پرندگان مشترک است؟

- (الف) داشتن مثانه
 (ب) بادکنک شنا
 (ج) بدن دوکی شکل
 (د) کیسه هوایی

۸۵- کدامیک از جملات زیر، صحیح است؟

(الف) در هرم ماده و انرژی، هر چقدر از قاعده هرم، به طرف رأس آن حرکت کنیم انتقال ماده و انرژی کمتر، ولی تعداد جانداران بیشتر می‌شود.

(ب) اولین حلقه هر زنجیره غذایی، جانداری است تولید کننده، که از مواد آلی می‌تواند مواد معدنی بسازد.

(ج) تعداد شکارچینی که می‌توانند در یک بوم‌سازگان زندگی کنند، به تعداد جانورانی بستگی دارد که شکار آنها می‌شوند.

(د) گل‌سنگ، موجودی است که از همسفرگی، قارچ و جلبک بوجود می‌آید.

ریاضی از سوال ۸۶ تا ۱۰۰

۸۶- کدام عدد از همه بزرگ تر است؟

- (الف) $\frac{0}{123}$ (ب) $\frac{0}{123}$ (ج) $\frac{0}{123}$ (د) $\frac{0}{123}$

۸۷- اگر $A = \{10, a, 3, 7\}$ و $B = \{11, 3, b\}$ و $A \cap B = \{3, 7\}$ و $A - B = \{c, 15\}$ باشند، مقدار $a + b - c$ کدام است؟

- (الف) ۱۱ (ب) ۱۲ (ج) ۱۳ (د) ۱۴

۸۸- مجموعه $A = \{1, 2, 3, \dots, 9\}$ را در نظر بگیرید. مجموعه‌ای از زیر مجموعه‌های A را انتخاب می‌کنیم احتمال آن که هیچ کدام از عضوهای آن عددی اول نباشد کدام است؟

- (الف) $\left(\frac{1}{2}\right)^3$ (ب) $\left(\frac{1}{2}\right)^4$ (ج) $\left(\frac{1}{2}\right)^5$ (د) $\left(\frac{1}{2}\right)^6$

۸۹- چند مورد از موارد زیر همواره درست است؟

- دو خط که شیب یکسانی داشته باشند با هم موازیند.

- هر عدد اعشاری یک عدد گویا است.

- خطی که شیب آن عدد منفی و عرض از مبدا آن عددی مثبت باشد، نمی‌تواند از ناحیه سوم عبور کند.

- (الف) ۱ مورد (ب) ۲ مورد (ج) ۳ مورد (د) هیچکدام

۹۰- حاصل عبارت $(2 + \sqrt{3})^2 (2\sqrt{3} - 7)$ کدام است؟

- (الف) -۱ (ب) ۱ (ج) -۲ (د) ۲

۹۱- مقدار x در معادله زیر چند برابر $\sqrt{3}$ است؟

- (الف) $\frac{5}{3}$ (ب) $\frac{7}{3}$ (ج) $\frac{8}{3}$ (د) $\frac{10}{3}$

$$\sqrt{2(x - \sqrt{12}) - \sqrt{9 + 16}} = \frac{\sqrt{54}}{\sqrt{2}}$$

$$3^5 + \left(\frac{1}{3}\right)^{-3} = 11 + \left(\frac{1}{27}\right)^2 \times \frac{1}{3}$$

۹۲- حاصل عبارت زیر به صورت یک عدد تواندار با توان 6 کدام است؟

- (الف) $\left(\frac{2}{5}\right)^6$ (ب) $\left(\frac{2}{11}\right)^6$ (ج) $\left(\frac{1}{5}\right)^6$ (د) $\left(\frac{2}{15}\right)^6$

۹۳- در شکل زیر نمودار شماره (۳) نیمساز ناحیه اول است. کدام نمودار می تواند نشان دهنده نسبت حجم به سطح کره ای به شعاع R باشد؟



- (الف) (۱) (ب) (۲) (ج) (۳) (د) (۴)

۹۴- باقیمانده تقسیم x^2 بر $\sqrt{2}x^2 - 2$ کدام است؟

- (الف) ۲ (ب) -۲ (ج) $\sqrt{2}$ (د) $\sqrt{2}x$

۹۵- عبارت $\frac{1 + \frac{1}{x} - \frac{1}{x^2}}{1 - \frac{1}{x} + \frac{1}{x^2}}$ به ازای چه مقادیری از x تعریف نشده است؟

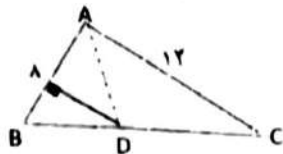
- (الف) $\{0\}$ (ب) $\{0, 2\}$ (ج) $\{-1, 0, 2\}$ (د) $\{-1, 2\}$

۹۶- در مخروط زیر موازی قاعده و در ارتفاع ۵ سانتی متری آن مانند شکل برشی می زنیم. مساحت سطح مقطع را بیابید. (شعاع قاعده مخروط ۷ سانتی متر و $AB = 13 \text{ cm}$)



- (الف) 4π (ب) 16π (ج) 25π (د) 36π

۹۷- در شکل زیر نقطه D روی نیمساز زاویه A قرار دارد. اگر مساحت مثلث ABD برابر ۱۲ باشد. مساحت مثلث ABC کدام است؟



- (الف) ۲۸ (ب) ۳۰ (ج) ۳۲ (د) ۳۸

۹۸- خط به معادله $y = (2m - n - 6)x + (m + n)$ موازی محور طول ها و از نقطه $\begin{bmatrix} 2 \\ -3 \end{bmatrix}$ می گذرد. مقدار m^{-n} کدام است؟

- (الف) -۱ (ب) ۱ (ج) -۴ (د) ۴

۹۹- در مسئله «ثابت کنید در دایره وترهای نظیر کمان های مساوی، با هم برابر هستند.» حکم مسئله و استدلال جهت اثبات مسئله (حالت هم نهشتی) کدام گزینه است؟

(الف) برابری وترهای (ضضض) (ب) برابری کمان ها (ضضض) (ج) برابری وترهای (ضضض) (د) برابری کمان ها (ضضض)

۱۰۰- نماد علمی عبارت $\frac{12/5 \times 10^{-6}}{0.25 \times 10^{-10}}$ کدام گزینه است؟

- (الف) 5×10^{-15} (ب) 5×10^{-17} (ج) 50×10^{-16} (د) 0.5×10^{-17}

پاسخنامه کلیدی آزمون نمونه دولتی استان کردستان ۱۴۰۱-۱۴۰۲

۱	<input checked="" type="checkbox"/>	<input type="checkbox"/>	<input type="checkbox"/>	<input type="checkbox"/>	۱۱	<input checked="" type="checkbox"/>	<input type="checkbox"/>	<input type="checkbox"/>	<input type="checkbox"/>	۲۱	<input type="checkbox"/>	<input type="checkbox"/>	<input checked="" type="checkbox"/>	<input type="checkbox"/>	۳۱	<input type="checkbox"/>	<input type="checkbox"/>	<input type="checkbox"/>	<input checked="" type="checkbox"/>
۲	<input type="checkbox"/>	<input type="checkbox"/>	<input checked="" type="checkbox"/>	<input type="checkbox"/>	۱۲	<input type="checkbox"/>	<input type="checkbox"/>	<input checked="" type="checkbox"/>	<input type="checkbox"/>	۲۲	<input checked="" type="checkbox"/>	<input checked="" type="checkbox"/>	<input type="checkbox"/>	<input type="checkbox"/>	۳۲	<input type="checkbox"/>	<input type="checkbox"/>	<input type="checkbox"/>	<input checked="" type="checkbox"/>
۳	<input type="checkbox"/>	<input type="checkbox"/>	<input type="checkbox"/>	<input checked="" type="checkbox"/>	۱۳	<input checked="" type="checkbox"/>	<input type="checkbox"/>	<input type="checkbox"/>	<input type="checkbox"/>	۲۳	<input checked="" type="checkbox"/>	<input type="checkbox"/>	<input type="checkbox"/>	<input type="checkbox"/>	۳۳	<input type="checkbox"/>	<input checked="" type="checkbox"/>	<input type="checkbox"/>	<input type="checkbox"/>
۴	<input checked="" type="checkbox"/>	<input type="checkbox"/>	<input type="checkbox"/>	<input type="checkbox"/>	۱۴	<input type="checkbox"/>	<input type="checkbox"/>	<input checked="" type="checkbox"/>	<input type="checkbox"/>	۲۴	<input checked="" type="checkbox"/>	<input type="checkbox"/>	<input type="checkbox"/>	<input type="checkbox"/>	۳۴	<input type="checkbox"/>	<input type="checkbox"/>	<input checked="" type="checkbox"/>	<input type="checkbox"/>
۵	<input type="checkbox"/>	<input checked="" type="checkbox"/>	<input type="checkbox"/>	<input type="checkbox"/>	۱۵	<input type="checkbox"/>	<input type="checkbox"/>	<input type="checkbox"/>	<input checked="" type="checkbox"/>	۲۵	<input type="checkbox"/>	<input checked="" type="checkbox"/>	<input type="checkbox"/>	<input type="checkbox"/>	۳۵	<input type="checkbox"/>	<input checked="" type="checkbox"/>	<input type="checkbox"/>	<input type="checkbox"/>
۶	<input type="checkbox"/>	<input checked="" type="checkbox"/>	<input type="checkbox"/>	<input type="checkbox"/>	۱۶	<input type="checkbox"/>	<input type="checkbox"/>	<input checked="" type="checkbox"/>	<input type="checkbox"/>	۲۶	<input type="checkbox"/>	<input type="checkbox"/>	<input type="checkbox"/>	<input checked="" type="checkbox"/>	۳۶	<input checked="" type="checkbox"/>	<input type="checkbox"/>	<input type="checkbox"/>	<input type="checkbox"/>
۷	<input type="checkbox"/>	<input type="checkbox"/>	<input checked="" type="checkbox"/>	<input type="checkbox"/>	۱۷	<input type="checkbox"/>	<input type="checkbox"/>	<input type="checkbox"/>	<input checked="" type="checkbox"/>	۲۷	<input type="checkbox"/>	<input type="checkbox"/>	<input checked="" type="checkbox"/>	<input type="checkbox"/>	۳۷	<input type="checkbox"/>	<input checked="" type="checkbox"/>	<input type="checkbox"/>	<input type="checkbox"/>
۸	<input type="checkbox"/>	<input checked="" type="checkbox"/>	<input type="checkbox"/>	<input type="checkbox"/>	۱۸	<input type="checkbox"/>	<input type="checkbox"/>	<input type="checkbox"/>	<input checked="" type="checkbox"/>	۲۸	<input type="checkbox"/>	<input type="checkbox"/>	<input checked="" type="checkbox"/>	<input type="checkbox"/>	۳۸	<input type="checkbox"/>	<input type="checkbox"/>	<input type="checkbox"/>	<input checked="" type="checkbox"/>
۹	<input type="checkbox"/>	<input type="checkbox"/>	<input type="checkbox"/>	<input checked="" type="checkbox"/>	۱۹	<input type="checkbox"/>	<input checked="" type="checkbox"/>	<input type="checkbox"/>	<input type="checkbox"/>	۲۹	<input checked="" type="checkbox"/>	<input type="checkbox"/>	<input type="checkbox"/>	<input type="checkbox"/>	۳۹	<input type="checkbox"/>	<input type="checkbox"/>	<input checked="" type="checkbox"/>	<input type="checkbox"/>
۱۰	<input type="checkbox"/>	<input type="checkbox"/>	<input type="checkbox"/>	<input checked="" type="checkbox"/>	۲۰	<input checked="" type="checkbox"/>	<input type="checkbox"/>	<input type="checkbox"/>	<input type="checkbox"/>	۳۰	<input type="checkbox"/>	<input checked="" type="checkbox"/>	<input type="checkbox"/>	<input type="checkbox"/>	۴۰	<input type="checkbox"/>	<input type="checkbox"/>	<input type="checkbox"/>	<input checked="" type="checkbox"/>
۴۱	<input checked="" type="checkbox"/>	<input type="checkbox"/>	<input type="checkbox"/>	<input type="checkbox"/>	۵۱	<input type="checkbox"/>	<input type="checkbox"/>	<input type="checkbox"/>	<input checked="" type="checkbox"/>	۶۱	<input type="checkbox"/>	<input checked="" type="checkbox"/>	<input type="checkbox"/>	<input type="checkbox"/>	۷۱	<input type="checkbox"/>	<input type="checkbox"/>	<input checked="" type="checkbox"/>	<input type="checkbox"/>
۴۲	<input type="checkbox"/>	<input checked="" type="checkbox"/>	<input type="checkbox"/>	<input type="checkbox"/>	۵۲	<input checked="" type="checkbox"/>	<input type="checkbox"/>	<input type="checkbox"/>	<input type="checkbox"/>	۶۲	<input type="checkbox"/>	<input type="checkbox"/>	<input checked="" type="checkbox"/>	<input type="checkbox"/>	۷۲	<input type="checkbox"/>	<input type="checkbox"/>	<input type="checkbox"/>	<input checked="" type="checkbox"/>
۴۳	<input type="checkbox"/>	<input type="checkbox"/>	<input checked="" type="checkbox"/>	<input type="checkbox"/>	۵۳	<input type="checkbox"/>	<input type="checkbox"/>	<input checked="" type="checkbox"/>	<input type="checkbox"/>	۶۳	<input type="checkbox"/>	<input checked="" type="checkbox"/>	<input type="checkbox"/>	<input type="checkbox"/>	۷۳	<input type="checkbox"/>	<input type="checkbox"/>	<input checked="" type="checkbox"/>	<input type="checkbox"/>
۴۴	<input type="checkbox"/>	<input type="checkbox"/>	<input type="checkbox"/>	<input checked="" type="checkbox"/>	۵۴	<input type="checkbox"/>	<input type="checkbox"/>	<input type="checkbox"/>	<input checked="" type="checkbox"/>	۶۴	<input type="checkbox"/>	<input type="checkbox"/>	<input checked="" type="checkbox"/>	<input type="checkbox"/>	۷۴	<input type="checkbox"/>	<input checked="" type="checkbox"/>	<input type="checkbox"/>	<input type="checkbox"/>
۴۵	<input type="checkbox"/>	<input type="checkbox"/>	<input type="checkbox"/>	<input checked="" type="checkbox"/>	۵۵	<input type="checkbox"/>	<input type="checkbox"/>	<input checked="" type="checkbox"/>	<input type="checkbox"/>	۶۵	<input type="checkbox"/>	<input type="checkbox"/>	<input checked="" type="checkbox"/>	<input type="checkbox"/>	۷۵	<input checked="" type="checkbox"/>	<input type="checkbox"/>	<input type="checkbox"/>	<input type="checkbox"/>
۴۶	<input type="checkbox"/>	<input type="checkbox"/>	<input type="checkbox"/>	<input checked="" type="checkbox"/>	۵۶	<input type="checkbox"/>	<input checked="" type="checkbox"/>	<input type="checkbox"/>	<input type="checkbox"/>	۶۶	<input type="checkbox"/>	<input type="checkbox"/>	<input checked="" type="checkbox"/>	<input type="checkbox"/>	۷۶	<input type="checkbox"/>	<input checked="" type="checkbox"/>	<input type="checkbox"/>	<input type="checkbox"/>
۴۷	<input type="checkbox"/>	<input checked="" type="checkbox"/>	<input type="checkbox"/>	<input type="checkbox"/>	۵۷	<input type="checkbox"/>	<input checked="" type="checkbox"/>	<input type="checkbox"/>	<input type="checkbox"/>	۶۷	<input checked="" type="checkbox"/>	<input type="checkbox"/>	<input type="checkbox"/>	<input type="checkbox"/>	۷۷	<input type="checkbox"/>	<input checked="" type="checkbox"/>	<input type="checkbox"/>	<input type="checkbox"/>
۴۸	<input checked="" type="checkbox"/>	<input type="checkbox"/>	<input type="checkbox"/>	<input type="checkbox"/>	۵۸	<input type="checkbox"/>	<input type="checkbox"/>	<input checked="" type="checkbox"/>	<input type="checkbox"/>	۶۸	<input type="checkbox"/>	<input checked="" type="checkbox"/>	<input type="checkbox"/>	<input type="checkbox"/>	۷۸	<input type="checkbox"/>	<input type="checkbox"/>	<input checked="" type="checkbox"/>	<input type="checkbox"/>
۴۹	<input type="checkbox"/>	<input type="checkbox"/>	<input type="checkbox"/>	<input checked="" type="checkbox"/>	۵۹	<input type="checkbox"/>	<input type="checkbox"/>	<input type="checkbox"/>	<input checked="" type="checkbox"/>	۶۹	<input checked="" type="checkbox"/>	<input type="checkbox"/>	<input type="checkbox"/>	<input type="checkbox"/>	۷۹	<input type="checkbox"/>	<input checked="" type="checkbox"/>	<input type="checkbox"/>	<input type="checkbox"/>
۵۰	<input type="checkbox"/>	<input type="checkbox"/>	<input checked="" type="checkbox"/>	<input type="checkbox"/>	۶۰	<input type="checkbox"/>	<input type="checkbox"/>	<input checked="" type="checkbox"/>	<input type="checkbox"/>	۷۰	<input type="checkbox"/>	<input type="checkbox"/>	<input checked="" type="checkbox"/>	<input type="checkbox"/>	۸۰	<input type="checkbox"/>	<input type="checkbox"/>	<input type="checkbox"/>	<input checked="" type="checkbox"/>
۸۱	<input type="checkbox"/>	<input type="checkbox"/>	<input checked="" type="checkbox"/>	<input type="checkbox"/>	۹۱	<input type="checkbox"/>	<input type="checkbox"/>	<input checked="" type="checkbox"/>	<input type="checkbox"/>										
۸۲	<input checked="" type="checkbox"/>	<input type="checkbox"/>	<input type="checkbox"/>	<input type="checkbox"/>	۹۲	<input type="checkbox"/>	<input type="checkbox"/>	<input type="checkbox"/>	<input checked="" type="checkbox"/>										
۸۳	<input type="checkbox"/>	<input type="checkbox"/>	<input checked="" type="checkbox"/>	<input type="checkbox"/>	۹۳	<input type="checkbox"/>	<input type="checkbox"/>	<input checked="" type="checkbox"/>	<input type="checkbox"/>										
۸۴	<input type="checkbox"/>	<input type="checkbox"/>	<input checked="" type="checkbox"/>	<input type="checkbox"/>	۹۴	<input checked="" type="checkbox"/>	<input type="checkbox"/>	<input type="checkbox"/>	<input type="checkbox"/>										
۸۵	<input type="checkbox"/>	<input type="checkbox"/>	<input checked="" type="checkbox"/>	<input type="checkbox"/>	۹۵	<input type="checkbox"/>	<input checked="" type="checkbox"/>	<input type="checkbox"/>	<input type="checkbox"/>										
۸۶	<input type="checkbox"/>	<input type="checkbox"/>	<input checked="" type="checkbox"/>	<input type="checkbox"/>	۹۶	<input type="checkbox"/>	<input type="checkbox"/>	<input checked="" type="checkbox"/>	<input type="checkbox"/>										
۸۷	<input type="checkbox"/>	<input checked="" type="checkbox"/>	<input type="checkbox"/>	<input type="checkbox"/>	۹۷	<input type="checkbox"/>	<input checked="" type="checkbox"/>	<input type="checkbox"/>	<input type="checkbox"/>										
۸۸	<input type="checkbox"/>	<input checked="" type="checkbox"/>	<input type="checkbox"/>	<input type="checkbox"/>	۹۸	<input type="checkbox"/>	<input checked="" type="checkbox"/>	<input type="checkbox"/>	<input type="checkbox"/>										
۸۹	<input type="checkbox"/>	<input checked="" type="checkbox"/>	<input type="checkbox"/>	<input type="checkbox"/>	۹۹	<input type="checkbox"/>	<input type="checkbox"/>	<input checked="" type="checkbox"/>	<input type="checkbox"/>										
۹۰	<input checked="" type="checkbox"/>	<input type="checkbox"/>	<input type="checkbox"/>	<input type="checkbox"/>	۱۰۰	<input checked="" type="checkbox"/>	<input type="checkbox"/>	<input type="checkbox"/>	<input type="checkbox"/>										

تیزلاین، آکادمی به وسعت ایران