



آکادمی آنلاین تیزلاین قوی ترین پلتفرم آموزشی تیز هوشان

برگزار کننده کلاس های آنلاین و حضوری تیز هوشان ✓

و المپیاد از پایه چهارم تا دوازدهم

آزمون های آنلاین و حضوری ✓

مشاوره تخصصی ✓

با اسکن QR کد روبرو
وارد صفحه اینستاگرام
آکادمی تیزلاین شو و از
محتوای آموزشی
رایگان لذت ببر



برای ورود به صفحه اصلی سایت آکادمی تیزلاین کلیک کنید

برای دانلود دفترچه آزمون های مختلف برای هر پایه کلیک کنید

برای مطالعه مقالات بروز آکادمی تیزلاین کلیک کنید

نام درس: زیست و زمین شناسی
نام دبیر: احسان آذین
تاریخ امتحان: ۱۴۰۰/۰۳/۱۰
ساعت امتحان: ۸:۴۵ صبح
مدت امتحان: ۷۰ دقیقه

جمهوری اسلامی ایران
اداره ی کل آموزش و پرورش شهر تهران
اداره ی آموزش و پرورش شهر تهران منطقه ۲ تهران
دبیرستان غیردولتی پسرانه سرای دانش واحد سعادت آباد
آزمون پایان ترم نوبت دوم سال تحصیلی ۱۴۰۰-۱۳۹۹

نام و نام خانوادگی:
مقطع و رشته:
نام پدر:
شماره داوطلب:
تعداد صفحه سؤال: صفحه

| | | | | |
|----------------------|--------------|----------------|------------------------|----------------|
| محل مهر و امضاء مدیر | نمره به عدد: | نمره به حروف: | نمره تجدید نظر به عدد: | نمره به حروف: |
| | نام دبیر: | تاریخ و امضاء: | نام دبیر: | تاریخ و امضاء: |

| ردیف | سؤالات | نوع | | | | | | | | | | | | | | |
|------------|---|-----------|--|-------|--|-------|--------------------|------|-----------------------------|-----------|---------------------|------------|-------------------|----|-------------------------|-----|
| ۲ | <p>جاهای خالی را با کلمات علمی مناسب پر کنید.</p> <p>ویتامین گروه D محلول در بوده که در پیشگیری از نقش دارند.</p> <p>در ساختار میکروسکوپی کلیه میلیون‌ها لوله‌ی پرپیچ و خم وجود دارد که به آن‌ها می‌گویند.</p> <p>ادرار تشکیل شده در کلیه از طریق به مثانه می‌ریزد و سپس از طریق از مثانه خارج می‌شود.</p> <p>تعداد تارهای صوتی در حنجره می‌باشد که با عبور هوای از میان آن‌ها موجب ایجاد صوت می‌شود.</p> <p>آب متیل با اتصال به غشاء و هسته موجب رنگ آمیزی سلول می‌شود.</p> | ۲ | | | | | | | | | | | | | | |
| ۲ | <p>درستی یا نادرستی عبارات زیر را مشخص کنید.</p> <p>سلول‌های گیاهی ساختار منظم‌تری نسبت به سلول‌های جانوری دارند.</p> <p>نشاسته کربوهیدراتی ساده است که مصرف آن موجب تامین انرژی در بدن می‌شود.</p> <p>قلب با تنظیم میزان آب بدن موجب تنظیم محیط داخلی بدن می‌شود.</p> <p>سرخرگ‌ها دیواره ضخیم و ارتجاعیت کمتری نسبت به سیاهرگ‌ها دارند.</p> | ۲ | | | | | | | | | | | | | | |
| ۱ | <p>دریچه دولختی یا میترال در کدام قسمت از قلب قرار دارد؟</p> <p>الف) ابتدای سرخرگ آنورت ب) بین دهلیز چپ و بطن چپ</p> <p>ج) بین دهلیز راست و بطن راست د) بین بطن چپ و سرخرگ ششی</p> <p>پرده دیافراگم در کجا قرار دارد و نقش آن چیست؟</p> <p>الف) زیر قفسه سینه-کمک به دم و بازدم ب) بین قفسه سینه و شش‌ها- انتقال گازهای تنفسی از شش‌ها به خون</p> <p>ج) بین قفسه سینه- کمک به دم و بازدم د) زیر قفسه سینه- انتقال گازهای تنفسی از شش‌ها به خون</p> | ۱ | | | | | | | | | | | | | | |
| ۳/۵ | <p>مطالب ستون سمت راست را به کلمات مرتبط ستون سمت چپ وصل کنید.</p> <table border="1"> <tr> <td>ویتامین C</td> <td>مجموعه‌ای از سلول‌های مختلف که با هم کار می‌کنند</td> </tr> <tr> <td>کلسیم</td> <td>نقش در تنظیم فعالیت‌های یاخته‌ها و رشد بدن</td> </tr> <tr> <td>پلاکت</td> <td>پیشگیری از کم خونی</td> </tr> <tr> <td>بافت</td> <td>مواد سازنده استخوان‌های بدن</td> </tr> <tr> <td>ویتامین B</td> <td>انتقال گازهای تنفسی</td> </tr> <tr> <td>گلبول قرمز</td> <td>نقش در انعقاد خون</td> </tr> <tr> <td>ید</td> <td>نقش در سلامت پوست و لثه</td> </tr> </table> | ویتامین C | مجموعه‌ای از سلول‌های مختلف که با هم کار می‌کنند | کلسیم | نقش در تنظیم فعالیت‌های یاخته‌ها و رشد بدن | پلاکت | پیشگیری از کم خونی | بافت | مواد سازنده استخوان‌های بدن | ویتامین B | انتقال گازهای تنفسی | گلبول قرمز | نقش در انعقاد خون | ید | نقش در سلامت پوست و لثه | ۳/۵ |
| ویتامین C | مجموعه‌ای از سلول‌های مختلف که با هم کار می‌کنند | | | | | | | | | | | | | | | |
| کلسیم | نقش در تنظیم فعالیت‌های یاخته‌ها و رشد بدن | | | | | | | | | | | | | | | |
| پلاکت | پیشگیری از کم خونی | | | | | | | | | | | | | | | |
| بافت | مواد سازنده استخوان‌های بدن | | | | | | | | | | | | | | | |
| ویتامین B | انتقال گازهای تنفسی | | | | | | | | | | | | | | | |
| گلبول قرمز | نقش در انعقاد خون | | | | | | | | | | | | | | | |
| ید | نقش در سلامت پوست و لثه | | | | | | | | | | | | | | | |

به سؤالات زیر پاسخ کوتاه دهید؟

صفرا توسط کدامیک از اندام‌های بدن تولید می‌شود؟

بیشتر آنزیم‌های ترشح شده به روده باریک توسط کدامیک از اندام‌ها تولید می‌شوند؟

ویتامین‌های B و K در کدامیک از بخش‌های دستگاه گوارش تولید می‌شوند؟

چند درصد خون را پلاسما تشکیل می‌دهد؟

کدامیک از رگ‌های قلب به بافت قلب خون رسانی می‌کنند؟

تولید انرژی از وظایف کدامیک از اندام‌های سلولی است؟

کدام گروه از آمینواسیدها با مصرف مواد غذایی در بدن تامین می‌شوند؟

دو گروه از مواد غذایی انرژی زا در بدن را نام ببرید.

کدامیک از کربوهیدرات‌ها با وجود مفید بودن برای بدن، انرژی تولید نمی‌کنند؟

سیاهرگ کلیه خون خود را به کدام اندام بدن می‌ریزد؟

۴ نوع بافت اصلی در بدن را نام ببرید.

در رابطه با نوع بافت‌های تشکیل دهنده قلب به هر یک از موارد زیر پاسخ دهید.

بافت عمده تشکیل دهنده قلب:

بافت پوشاننده درون حفره‌های قلب:

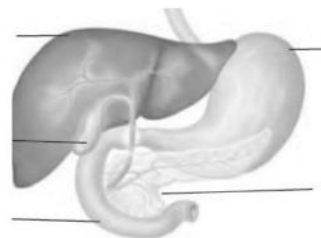
بافت محافظت کننده اطراف قلب:

دو نقش مهم چربی‌ها در بدن را بنویسید.

۲ مورد از وظایف کبد در بدن را بنویسید.

در هنگام عبور غذا از حلق چه عواملی مانع ورود غذا به بینی و نای می‌شوند؟

هر یک از قسمت‌های مشخص شده در شکل را نام گذاری کنید.



جذب کدام گروه از مواد در فراخ روده انجام می‌شود؟

۵/۵

۱

۰/۷۵

۰/۵

۱

۱

۱/۲۵

۰/۵

نام درس: زیست و زمین شناسی
هفتم

تاریخ امتحان: ۱۴۰۵/۰۳/۱۵
ساعت امتحان: ۸:۴۵ صبح / عصر
مدت امتحان: ۷۰ دقیقه

اداره ی کل آموزش و پرورش شهر تهران
اداره ی آموزش و پرورش شهر تهران منطقه ۲ تهران
دبیرستان غیر دولتی پسرانه سرای دانش واحد سعادت آباد
کلید سؤالات پایان ترم نوبت دوم سال تحصیلی ۱۴۰۰-۱۳۹۹



| ردیف | سؤالات | نمره به عدد: | | نمره به حروف: | |
|------|--|---|---------------|---------------|---------------|
| | | نام دبیر: | تاریخ و امضا: | نام دبیر: | تاریخ و امضا: |
| ۱ | الف) چربی - پوکی استخوان ب) نفرون ج) تگرگ د) میزنا - میزراه پ) ۲ عدد - بازدمی | | | | |
| ۲ | الف) (ص) ب) (غ) پ) (غ) ت) (غ) | | | | |
| ۳ | ۱) گرما دادن مخلوط سنگ آهن با کربن و سنگ آهک ۲) یخچالها ۳) بین دهلیز چپ و بطن چپ ۴) الف) زیر قفسه سینه-کمک به دم و بازدم | | | | |
| ۴ | جزر و مد (سونامی یا آبتاز) | | | | |
| ۵ | مجموعه‌ای از سلول‌های مختلف که با هم کار می‌کنند نقش در تنظیم فعالیت‌های یاخته‌ها و رشد بدن پیشگیری از کم خونی مواد سازنده استخوان‌های بدن انتقال گازهای تنفسی نقش در انعقاد خون نقش در سلامت پوست و لثه | بافت ید ویتامین B کلسیم گلوبول قرمز پلاکت ویتامین C | | | |
| ۶ | ۱) کبد ۲) پانکراس یا لوزالمعده ۳) فرخ روده یا روده بزرگ ۴) ۵۵ درصد | | | | |

مجموعه‌ای همایش کلاس و آزمون در سراسر کشور

با حضور اساتید برجسته ی کشوری تیزهوشان و کنکور

| | | |
|-----|---|--|
| | ۵) رگ های کرونر | |
| | ۶) میتوکندری | |
| | ۷) آمینواسیدهای ضروری | |
| | ۸) کربوهیدرات ها و چربی ها | |
| | ۹) سلولز | |
| | ۱۰) خاک رس | |
| | ۱۱) قلب | |
| ۰/۵ | ۷) آبی که میزان یون های کلسیم و منیزیم آن بیش از حد طبیعی باشد. | |
| ۰/۵ | ۸) نیروی گرانش ماه و خورشید | |
| ۰/۵ | ۹) تامین انرژی- موجود در ساختار غشای سلولی- محافظت از اندام های بدن | |
| ۲ | ۱۰) شیشه: ماسه بتن: آب، شن، ماسه، سیمان کوزه سفالی: خاک رس سیمان: خاک رس و آهک | |
| ۱ | ۱۱) الف) افزایش می یابد ب) منطقه اشباع | |
| ۱ | ۱۲) زبان کوچک مسیر بینی و برچاکنای یا اپیگلوت مسیر نای را می بندد. | |
| ۰/۵ | ۱۳) آهن خالص نرم بوده و مقاومت بالایی ندارد. | |
| ۰/۵ | ۱۴) اکسیدهای فلزی | |